

心臓カテーテル検査 (CAG) とは

京都医療センター循環器内科

Ver. 20130408

心臓カテーテル検査とは？

『カテーテル』を心臓まで挿入し、
心臓の心機能測定や血管造影などを行う検査の総称。

右心カテーテル法

★心機能評価

- ①心内圧測定
- ②心拍出量の測定
- ③各部位の採血と酸素飽和度の測定
- ④血管造影
(肺動脈造影)

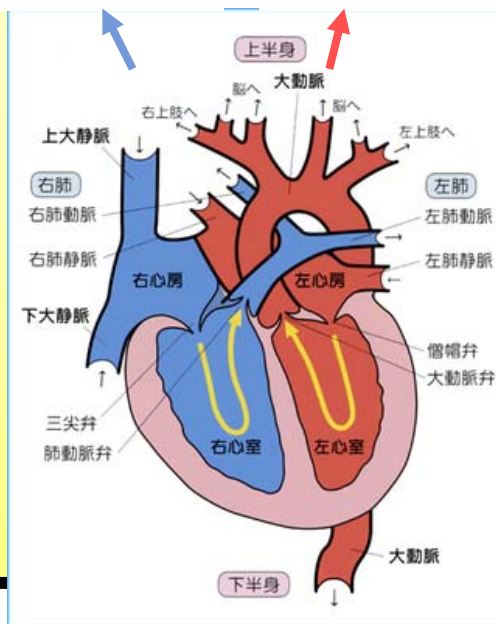
左心カテーテル法

★形態・運動機能評価

- ①心血管造影検査
 - ・冠動脈造影
 - ・左心室造影
 - ・大動脈造影
- ②生検検査

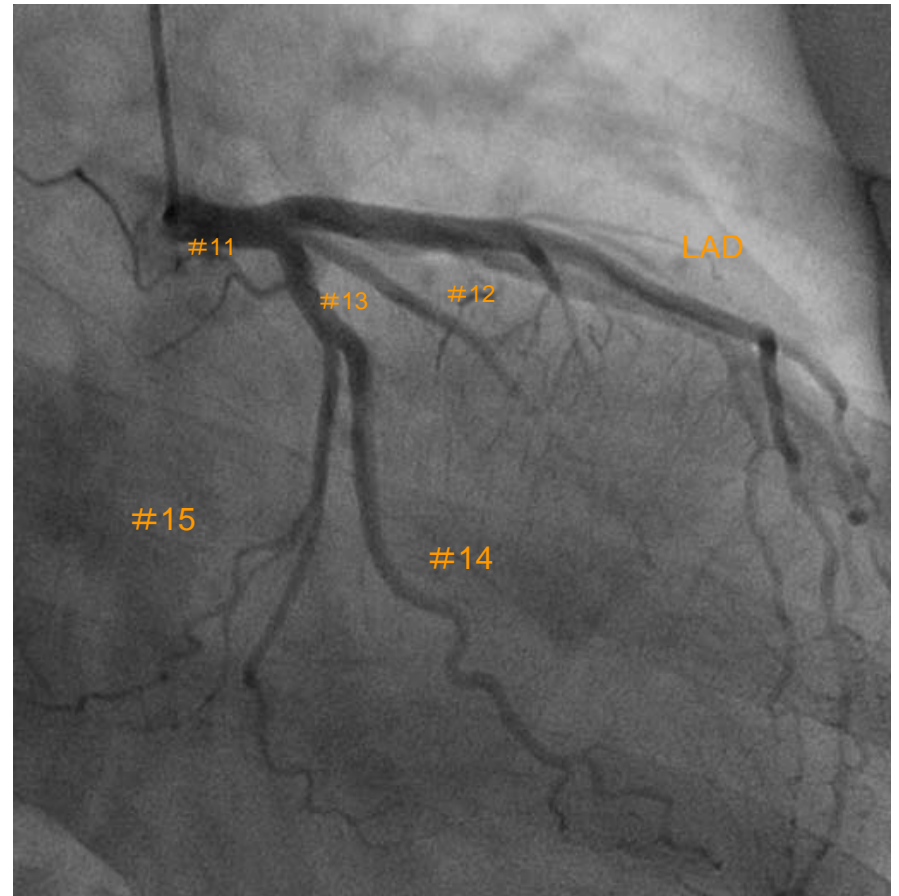
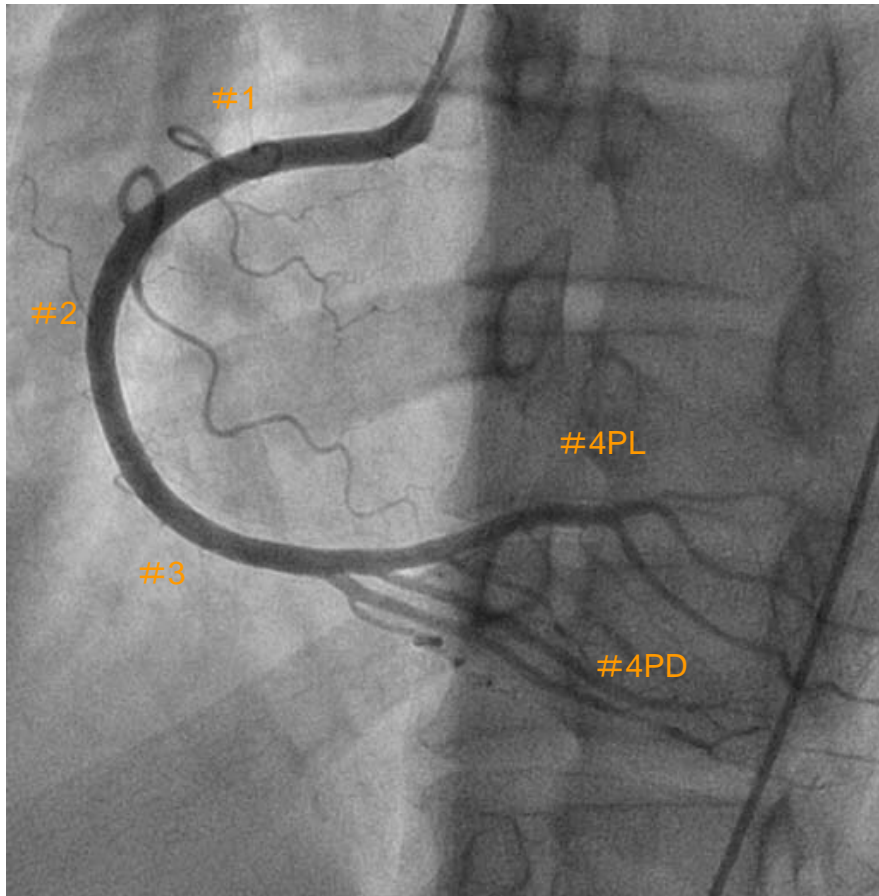
静脈経由

動脈経由



冠動脈造影

右の血管と、左の血管 入口が2ヶ所
あるので、それぞれ順に造影していきます。



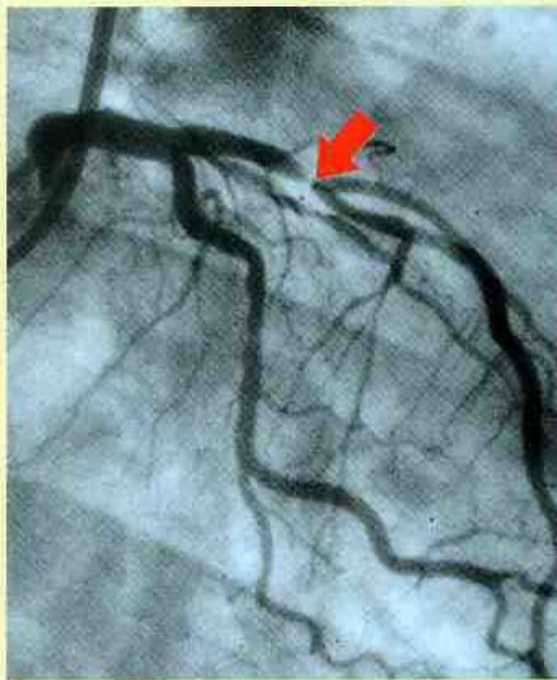
冠動脈造影

狭窄があれば、矢印のように細くなっていることがわかります。

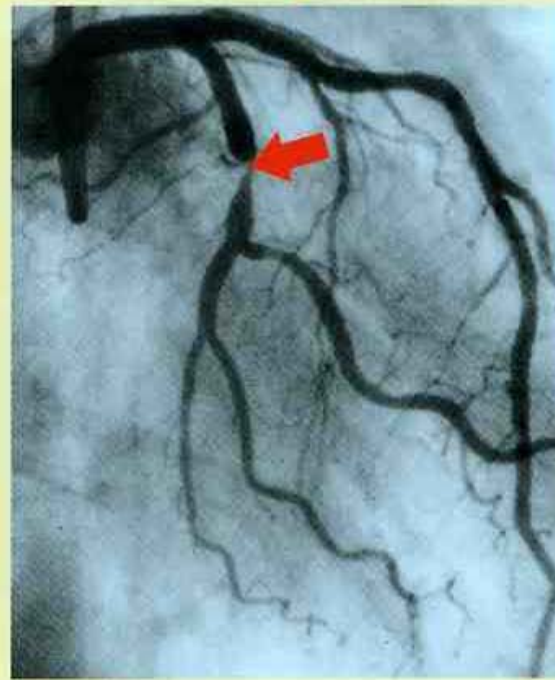
右冠動脈



左前下行枝



左回旋枝

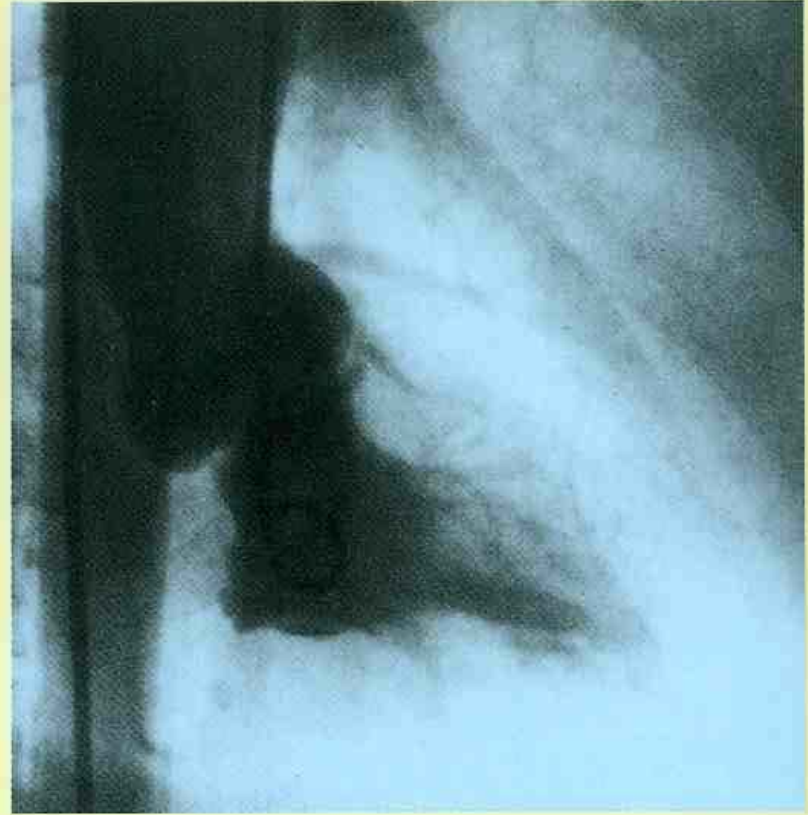
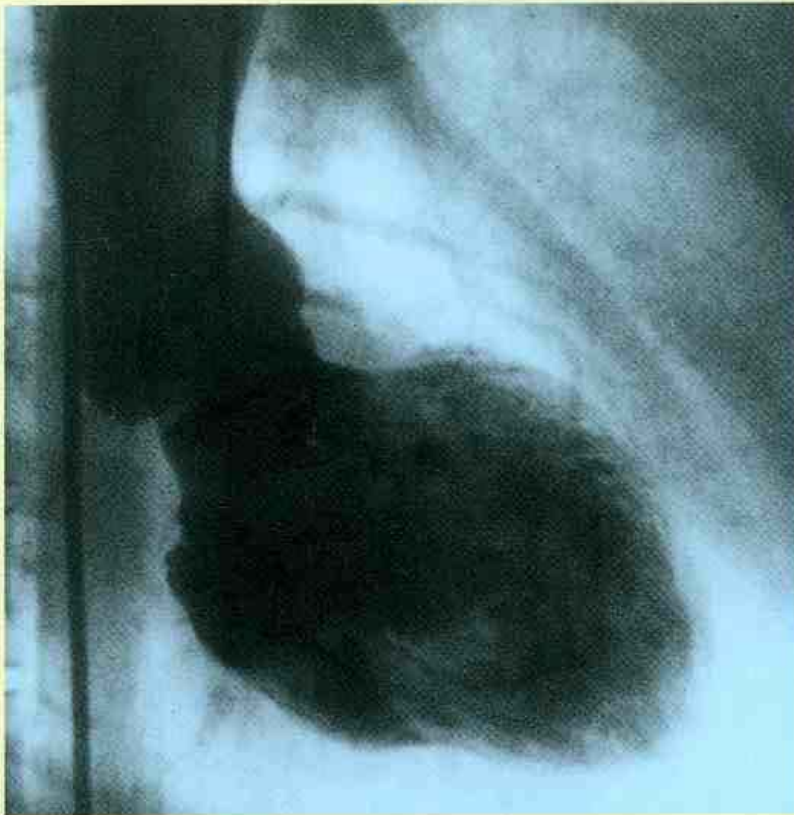


左心室造影

心臓の4つの部屋のうち、体中に血液を送り出す最後の部屋である左心室の造影検査です。

拡張末期

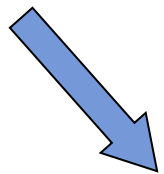
収縮末期



カテーテルの挿入経路（3箇所）

上腕動脈穿刺（TBI*）

*Trans Brachial Intervention



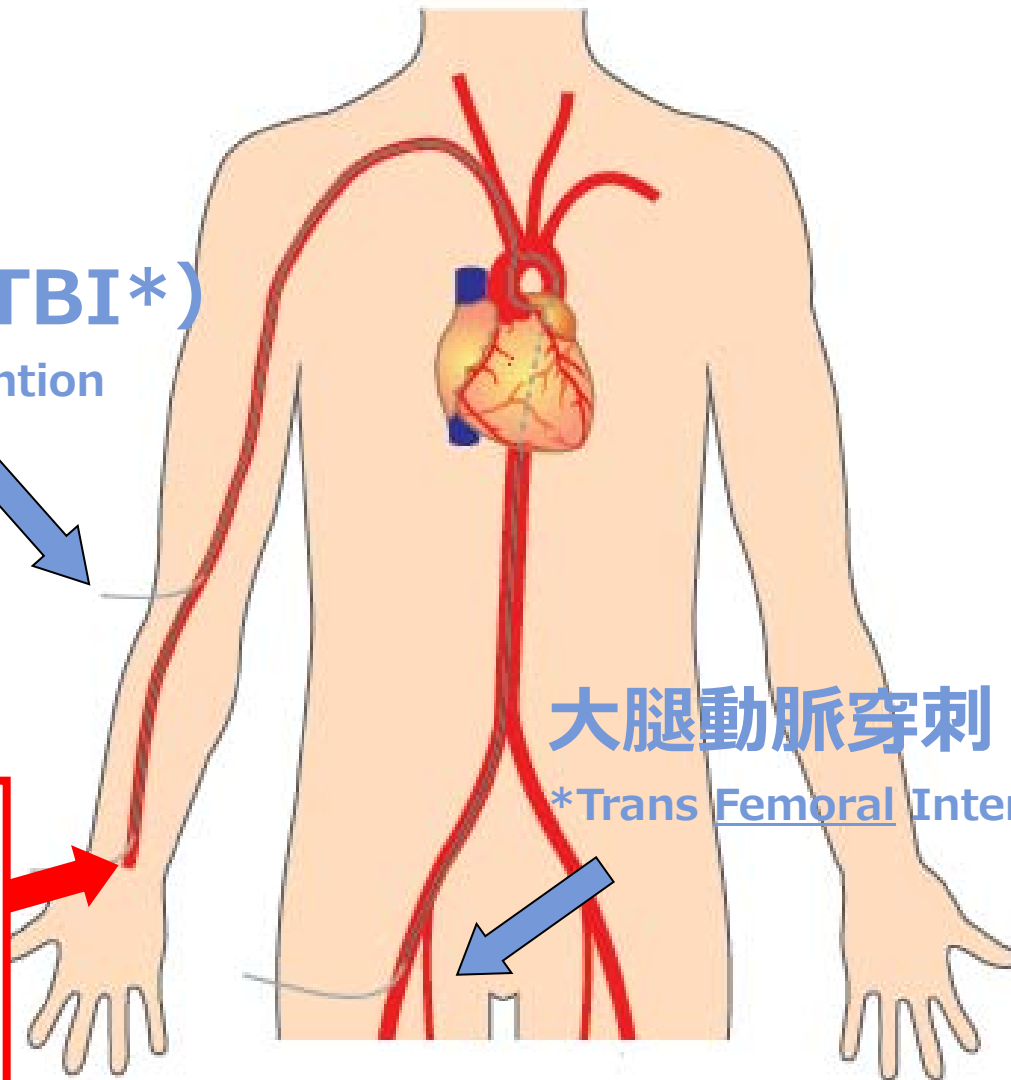
橈骨動脈穿刺
（TRI*）

*Trans Radial
Intervention



大腿動脈穿刺（TFI*）

*Trans Femoral Intervention



心臓カテーテル室



合併症、主なもの…

- 穿刺部などの出血や感染
- 造影剤によるアレルギー・腎臓への負担
- カテーテルによる血管の損傷
- 死亡(0.01-0.05%);
心筋梗塞や脳梗塞などが原因、非常にまれ

当院での心臓カテーテル検査

- 当院では、年間に1000件以上。
- 通常は、2泊3日の入院です。
- 安心して検査を受けてもらえる様に、万全の態勢で準備しております。
- 疑問点・不安なことなどございましたら、お気軽に主治医やスタッフにお尋ねください。