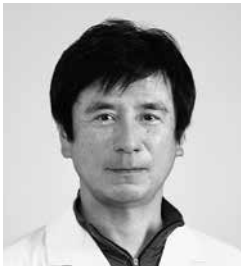


# 地域医療部



地域医療部長  
瀬田 公一



地域医療連携室長  
笹橋 望

## | 地域医療部の特徴 |

2019年11月に「患者支援センター」を開設しました。

退院支援センター、入院支援センター、救急診療受付、診療受付センター、がん相談支援センター、患者相談窓口を同じフロアへ統合・移転を行い、より緊密な医療連携を築いていけるよう職員一同精進しています。

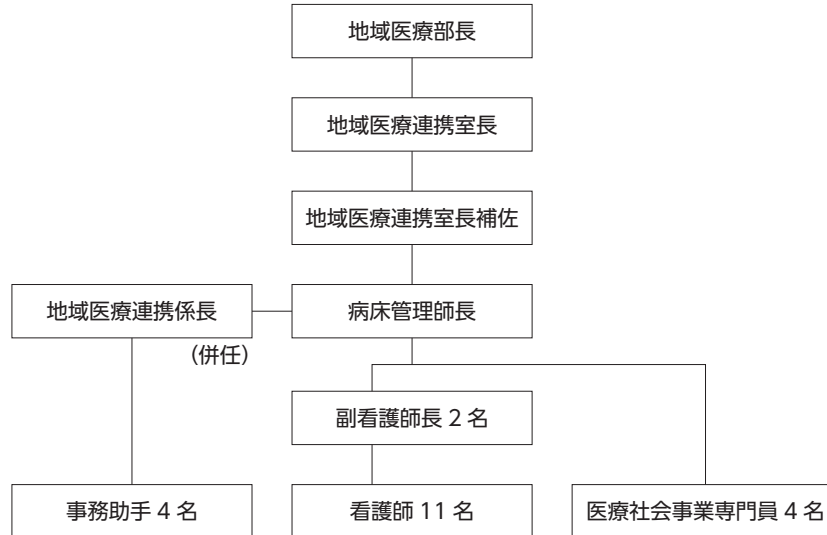
## | 患者支援センターの業務内容 |

退院支援	退院支援（転院や退院の調整） 医療、介護、福祉に関わる機関との連携
入院支援	入院前までの患者情報の聴取 利用している社会資源（介護サービス等）の確認 入院生活のオリエンテーション 内服中の薬剤の確認
救急診療受付	救急紹介患者受診の受付
診療受付	他院からの初診、検査予約 他院への診療、検査予約 診療情報の提供、依頼 他院からの転院調整 セカンドオピニオン外来申し込み 居宅介護支援計画連絡票の受付 訪問看護指示書、訪問リハビリ指示書の管理
がん相談支援センター	がんに関する相談
患者相談窓口	療養に関する相談 福祉制度（介護保険、障害制度、難病等）に関する説明、相談 医療費、生活費などの経済的問題についての相談
その他	開放型病床のデータ管理 市民公開講座、各種講演会の開催 広報誌、外来担当医表等の送付 各医療機関への訪問

## 1. 沿革と体制

- 2002年 地域医療連携室設置
- 2007年 地域がん診療拠点病院の指定
- 2008年 地域医療支援病院の承認
- 2018年 地域連携支援センターへ名称変更
- 2019年 患者支援センター開設

## 2. 構成メンバー



### | 業務実績（令和4年度）患者支援センターの業務内容 |

#### 〈退院支援〉

- ・ 転院支援件数 956件
- ・ 転院支援件数在院日数 34.0日
- ・ 地域連携診療計画加算の算定件数 37件

#### 〈入院支援〉

- ・ 入院支援件数 6,594件

#### 〈救急診療受付〉

- ・ 救急受診受付件数 1,512件
- ・ 救急受診受入後入院件数 600件

#### 〈診療受付〉

- ・ 地域医療連携室経由予約件数（診療予約）9,675件（検査予約）985件
- ・ 1日平均予約件数（診療予約）39.4件（検査予約）4.1件
- ・ セカンドオピニオン相談件数 38件 実績件数 25件
- ・ 紹介率 81.2% 逆紹介率 60.0%

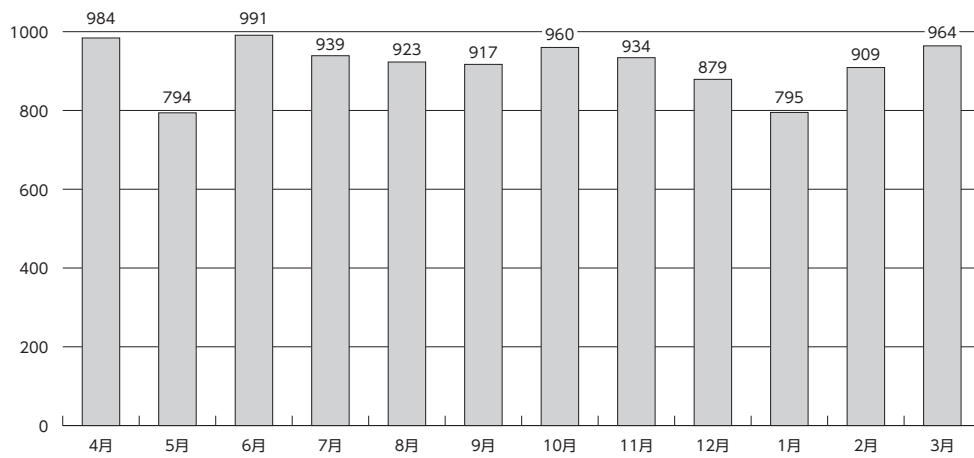
### 〈がん相談支援センター・患者相談窓口〉

- ・延べ相談件数 590件

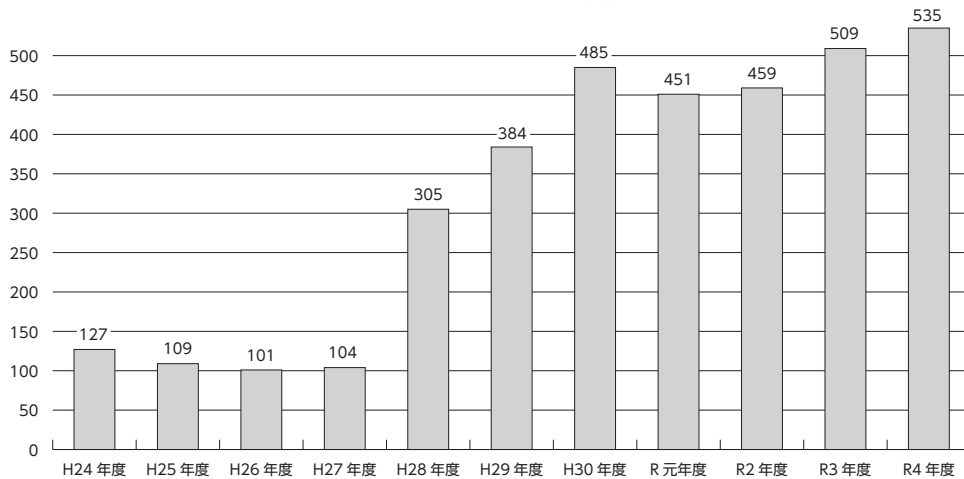
### 〈その他〉

- ・開放型病床登録医数 0件
- ・地域医療連携委員会 1回/月
- ・地域支援病院運営委員会 四半期1回

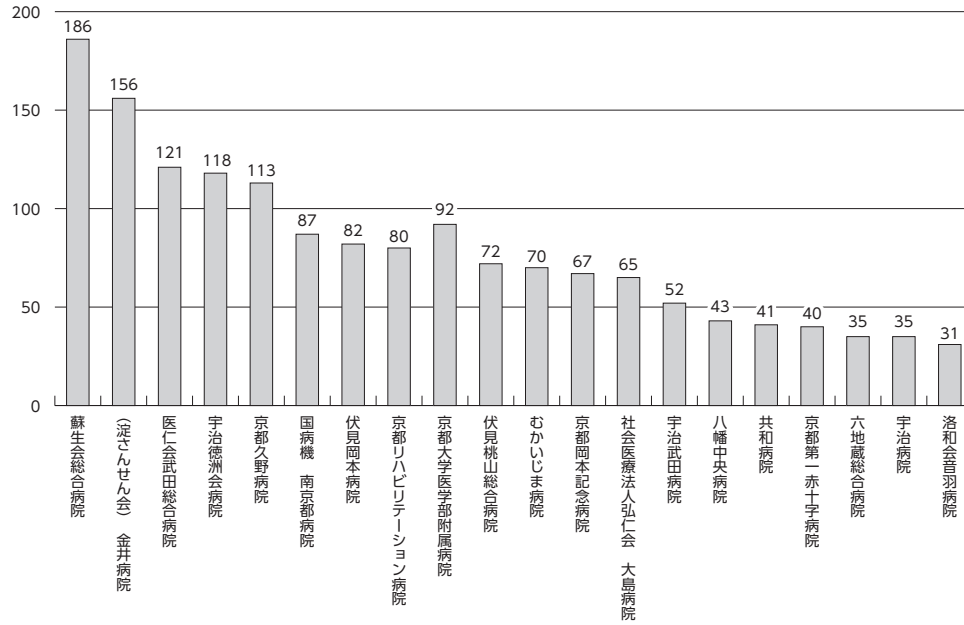
令和4年度 入退院支援加算1算定件数



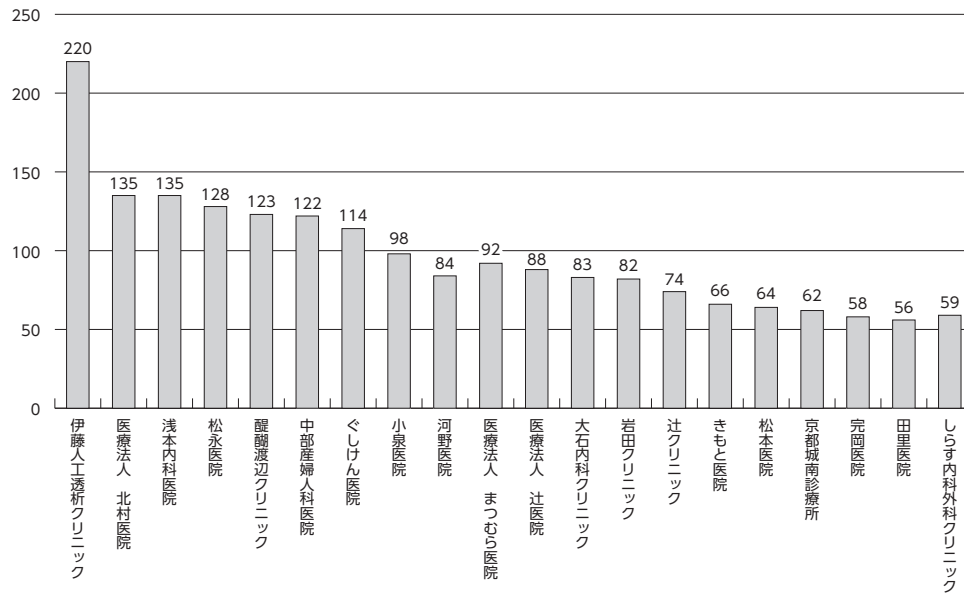
令和4年度 在宅支援件数



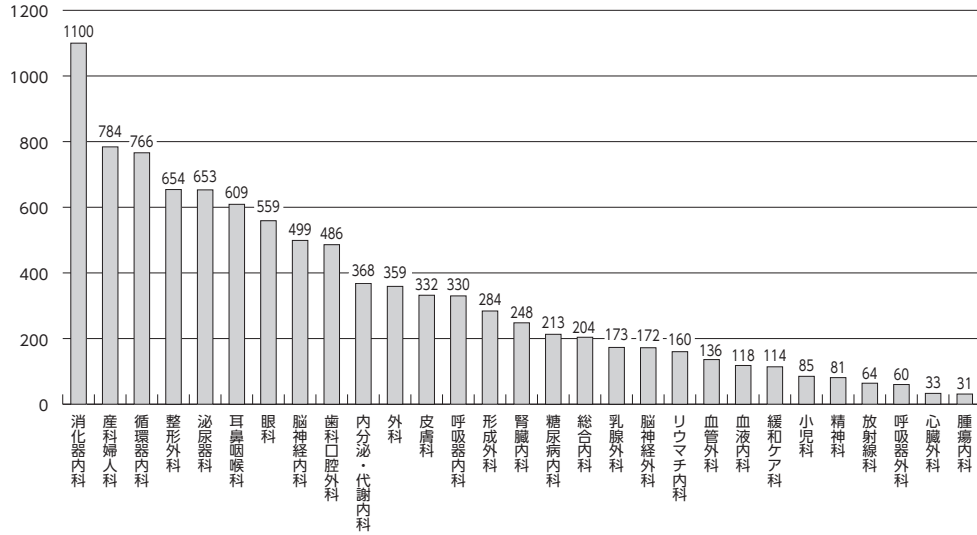
令和4年度 診療予約件数（病院別）



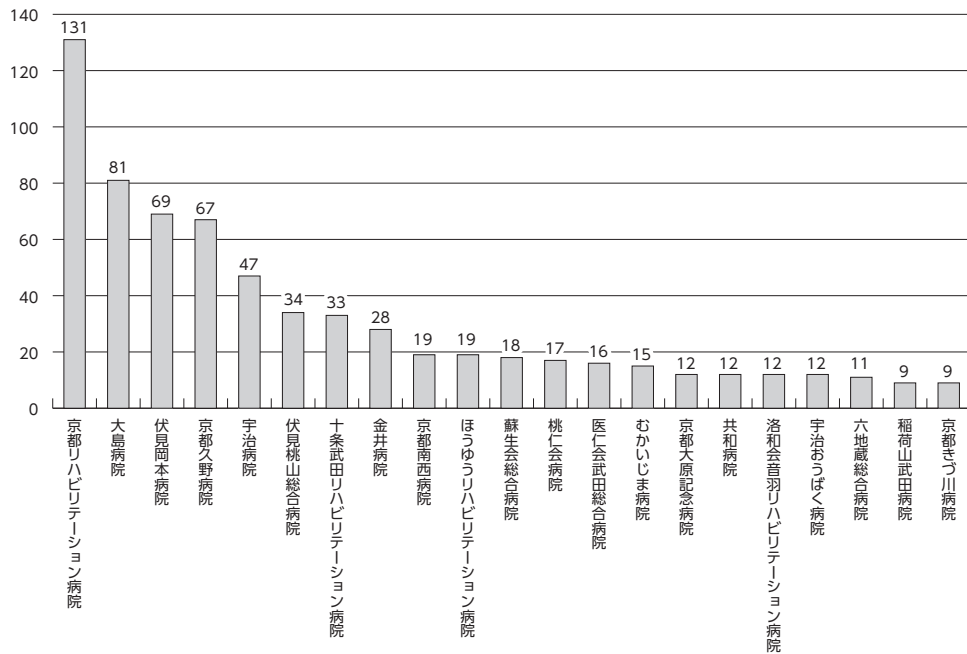
令和4年度 診療予約件数（診療所別）



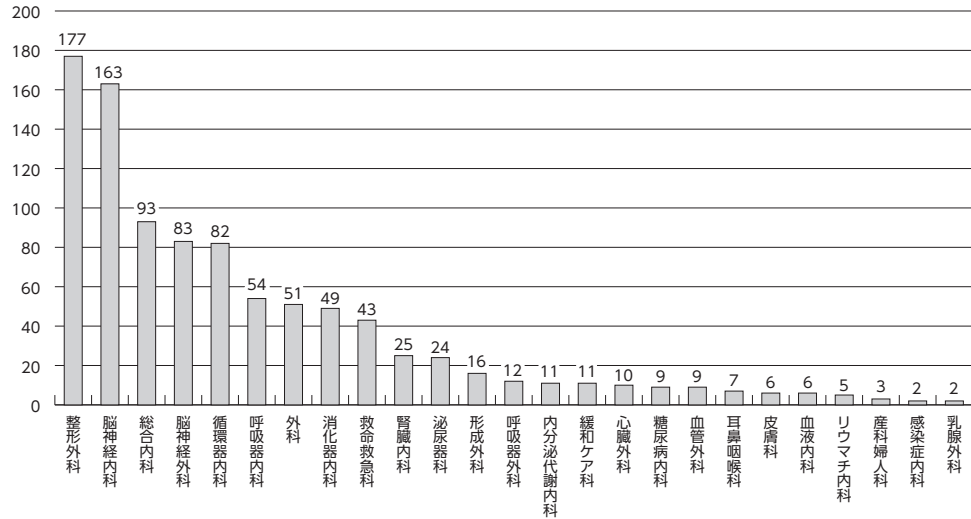
令和4年度 診療予約件数（診療科別）



令和4年度 転院支援件数（病院別）



令和4年度 転院支援件数（診療科別）



## 地域医療連携・広報活動

- ・「チームでささえる緩和ケア」

第19回 京都医療センター医療連携フォーラム 令和4年7月23日 Web開催

- ・「地域で生き生き、心臓リハビリテーション」

第20回 京都医療センター医療連携フォーラム 令和5年2月4日 Web開催