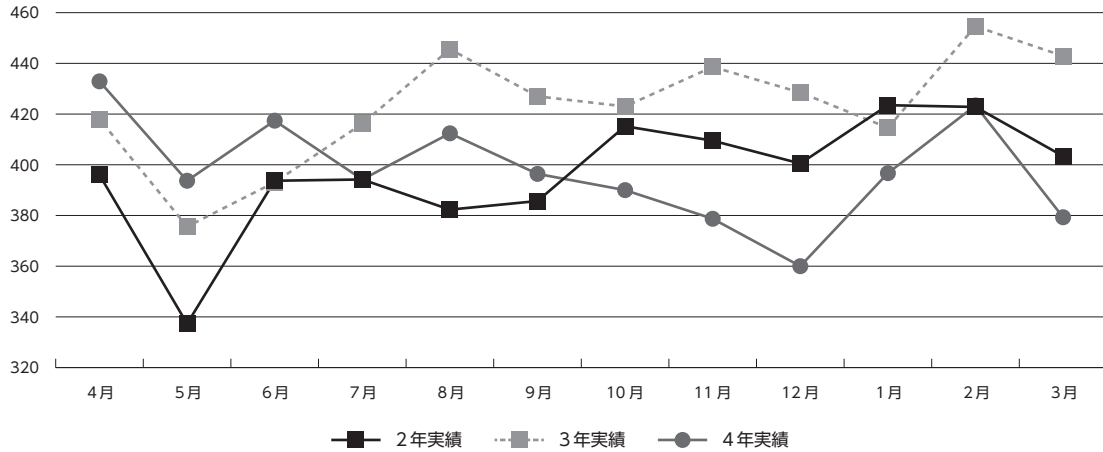


診療実績（年度別統計）

●平均入院患者数（年間目標数=435.7人）

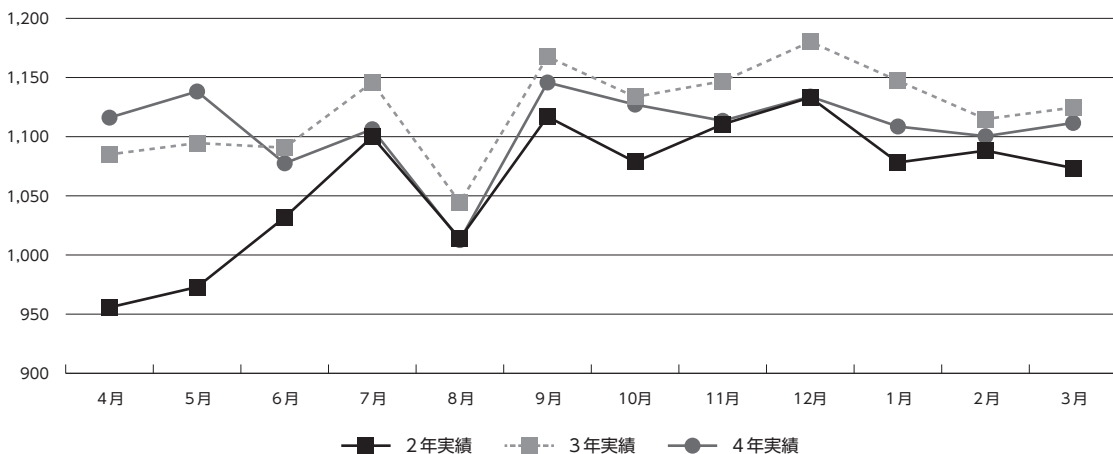
（単位：人/日）



	4月	5月	6月	7月	8月	9月	10月	11月	12月	1月	2月	3月	計	利用率
2年実績	396.0	337.3	393.7	394.2	382.3	385.7	415.2	409.5	400.5	423.5	422.8	403.4	396.8	70.6%
3年実績	418.0	375.6	393.1	416.2	445.6	427.0	423.0	438.6	428.5	414.6	454.6	442.9	422.9	75.4%
4年実績	432.9	393.7	417.4	394.2	412.4	396.4	390.0	378.7	360.0	396.7	423.4	379.3	397.6	71.6%

●平均外来患者数（年間目標患者数=1,139.1人）

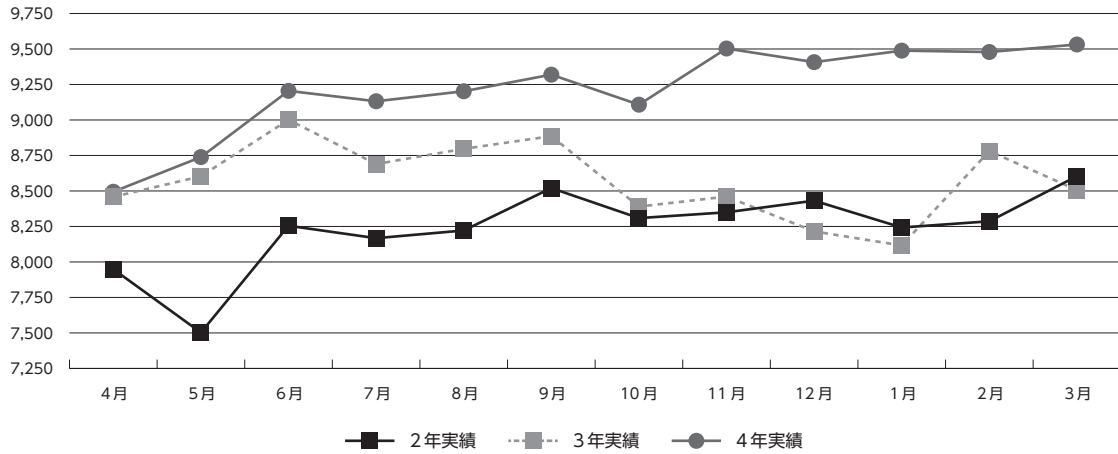
（単位：人/日）



	4月	5月	6月	7月	8月	9月	10月	11月	12月	1月	2月	3月	計
2年実績	955.7	972.9	1,031.8	1,099.9	1,013.8	1,116.9	1,078.6	1,110.5	1,133.2	1,078.2	1,088.2	1,073.5	1,062.7
3年実績	1,085.0	1,094.6	1,090.7	1,146.0	1,044.3	1,167.6	1,133.6	1,146.9	1,180.2	1,147.3	1,114.9	1,124.6	1,122.5
4年実績	1,116.1	1,138.2	1,077.5	1,106.3	1,012.6	1,145.8	1,127.1	1,113.4	1,133.9	1,108.6	1,100.4	1,111.6	1,106.5

●入院平均診療点数

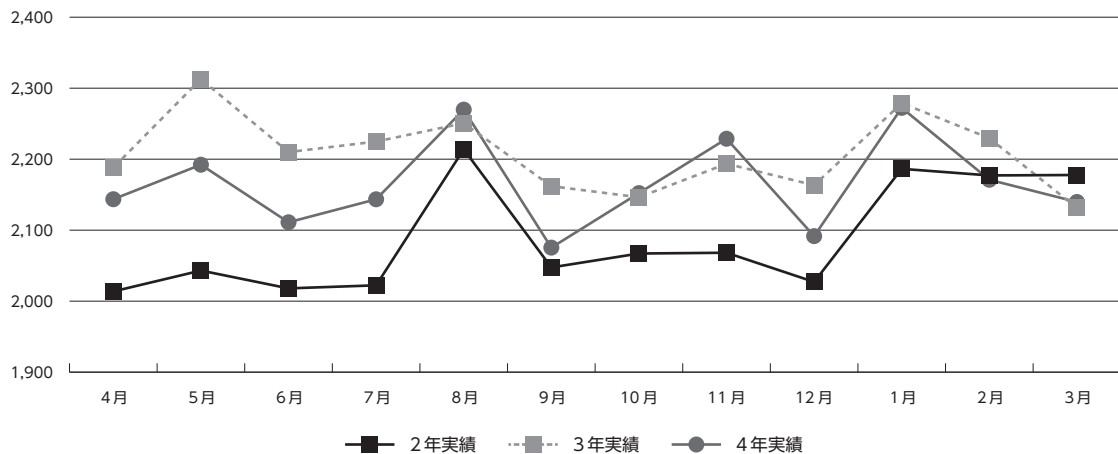
(単位：点/日)



	4月	5月	6月	7月	8月	9月	10月	11月	12月	1月	2月	3月	計
2年実績	7,949.1	7,502.5	8,255.0	8,167.4	8,221.7	8,520.2	8,308.8	8,349.7	8,431.6	8,242.6	8,286.4	8,604.0	8,246.2
3年実績	8,458.4	8,603.5	9,001.0	8,689.6	8,796.8	8,886.0	8,389.7	8,460.5	8,215.2	8,116.1	8,780.9	8,506.3	8,571.6
4年実績	8,494.6	8,738.6	9,205.1	9,131.7	9,202.2	9,319.2	9,107.8	9,503.4	9,407.4	9,488.3	9,478.7	9,531.6	9,208.8

●外来平均診療点数

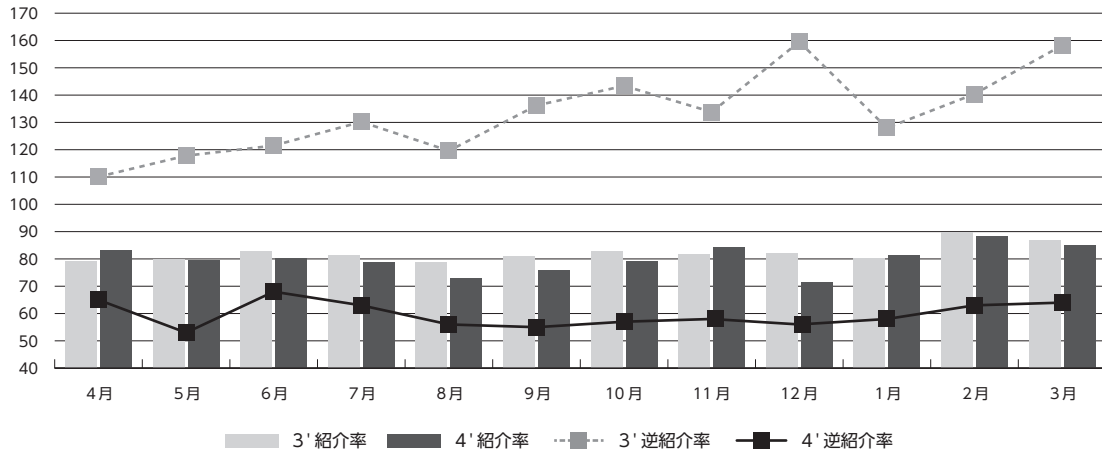
(単位：点/日)



	4月	5月	6月	7月	8月	9月	10月	11月	12月	1月	2月	3月	計
2年実績	2,013.7	2,043.1	2,018.0	2,022.3	2,213.9	2,047.5	2,067.1	2,068.2	2,027.1	2,186.4	2,177.1	2,177.7	2,087.8
3年実績	2,188.1	2,312.8	2,210.0	2,224.8	2,250.7	2,162.0	2,146.3	2,193.6	2,163.3	2,278.9	2,229.6	2,131.4	2,204.8
4年実績	2,143.6	2,192.2	2,111.1	2,143.5	2,269.8	2,075.4	2,152.2	2,228.8	2,091.6	2,272.3	2,171.0	2,139.7	2,164.5

●紹介率、逆紹介率の推移

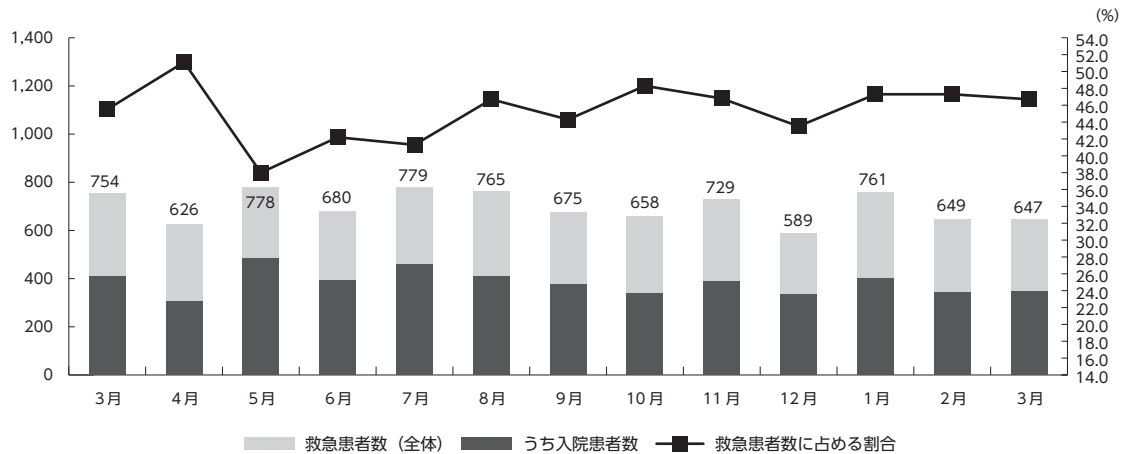
(単位：%)



	4月	5月	6月	7月	8月	9月	10月	11月	12月	1月	2月	3月	計
3'紹介率	79.1	79.8	82.7	81.3	78.9	81.0	82.6	81.8	82.2	80.2	89.6	86.7	82.1
4'紹介率	83.3	79.5	80.1	78.6	72.8	75.7	79.1	84.2	71.3	81.4	88.2	85.0	81.9
3'逆紹介率	110.1	117.8	121.5	130.2	119.6	136.2	143.4	133.8	159.5	128.0	140.4	158.2	133.0
4'逆紹介率	65.0	53.0	68.0	63.0	56.0	55.0	57.0	58.0	56.0	58.0	63.0	64.0	60.0

●救急患者数推移

(単位：人/%)



	令和3年度	令和4年度													平均
	3月	4月	5月	6月	7月	8月	9月	10月	11月	12月	1月	2月	3月		
救急患者数(全体)	754	626	778	680	779	765	675	658	729	589	761	649	647	699.2	
うち入院患者数	343	320	296	287	322	357	299	318	341	256	360	307	302	316.0	
救急患者数に占める割合(%)	45.5%	51.1%	38.0%	42.2%	41.3%	46.7%	44.3%	48.3%	46.8%	43.5%	47.3%	47.3%	46.7%	45.2%	
救急搬送患者数	436	434	403	382	426	385	324	353	419	252	432	354	374	382.6	
新規入院患者数(参考)	1,054	1,051	1,065	1,139	1,088	1,170	1,041	1,139	1,133	919	1,116	1,060	1,101	1,082.8	

経常収支率

損益計算書

(千円)

区 分	令和2年度	令和3年度	令和4年度
医業収益	17,264,703	19,448,997	19,448,441
入院診療収益	11,578,885	13,117,592	13,255,009
室料差額収益	333,397	371,602	378,835
外来診療収益	5,288,099	5,881,902	5,774,427
保健予防活動収益	83,086	100,062	40,857
文書料収益	56,489	61,537	68,449
その他医業収益	18,157	17,944	12,753
保険等査定減(△)	▲93,412	▲101,642	▲81,889
診療業務費	18,652,397	20,065,182	19,551,995
給与費	9,250,934	9,270,733	9,255,912
材料費	5,641,088	6,302,232	6,196,399
委託費	882,608	976,525	978,781
設備関係費	1,945,703	2,235,607	1,940,799
研究研修費	2,612	3,990	12,928
経費	929,452	1,276,095	1,167,176
医業収支差	▲1,387,694	▲616,185	▲103,554
医業収支率	92.6%	96.9%	99.5%
人件費率	53.6%	47.7%	47.6%
材料費率	32.7%	32.4%	31.9%
委託費率	5.1%	5.0%	5.0%
経費率	5.4%	6.6%	6.0%
人件費+委託費率	58.7%	52.7%	52.6%
経常収益	19,978,382	23,179,333	23,142,615
経常費用	19,526,866	20,840,663	20,338,813
経常収支差	451,517	2,338,670	2,803,802
経常収支率	102.3%	111.2%	113.8%

区 分	令和2年度	令和3年度	令和4年度
教育研修収益	238,610	230,264	226,091
教育研修費用	276,324	245,120	258,632
収支差	▲37,714	▲14,856	▲32,541

区 分	令和2年度	令和3年度	令和4年度
臨床研究収益	410,162	400,707	357,317
臨床研究費用	458,562	410,892	414,843
収支差	▲48,400	▲10,185	▲57,526