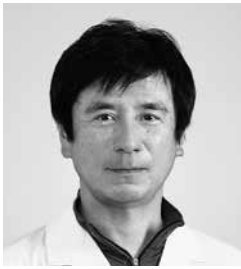


地域医療部



地域医療部長
瀬田 公一



地域医療連携室長
笹橋 望

| 地域医療部の特徴 |

2019年11月に「患者支援センター」を開設しました。

退院支援センター、入院支援センター、救急診療受付、診療受付センター、がん相談支援センター、患者相談窓口を同じフロアへ統合・移転を行い、より緊密な医療連携を築いていけるよう職員一同精進しています。

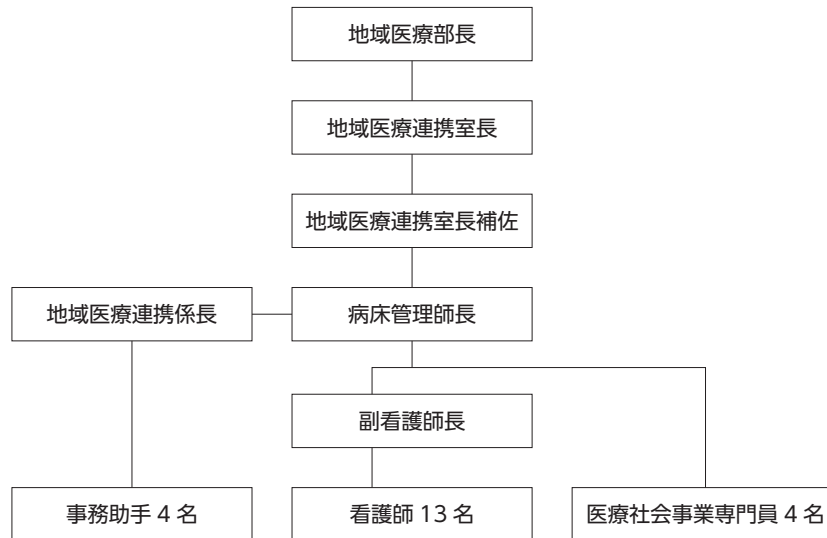
| 患者支援センターの業務内容 |

| | |
|------------|---|
| 退院支援 | 退院支援（転院や退院の調整） 医療、介護、福祉に関わる機関との連携 |
| 入院支援 | 入院前までの患者情報の聴取 利用している社会資源（介護サービス等）の確認 入院生活のオリエンテーション 内服中の薬剤の確認 |
| 救急診療受付 | 救急紹介患者受診の受付 |
| 診療受付 | 他院からの初診、検査予約 他院への診療、検査予約 診療情報の提供、依頼 他院からの転院調整 セカンドオピニオン外来申し込み 居宅介護支援計画連絡票の受付 訪問看護指示書、訪問リハビリ指示書の管理 |
| がん相談支援センター | がんに関する相談 |
| 患者相談窓口 | 療養に関する相談 福祉制度（介護保険、障害制度、難病等）に関する説明、相談 医療費、生活費などの経済的問題についての相談 |
| その他 | 開放型病床のデータ管理 市民公開講座、各種講演会の開催 広報誌、外来担当医表等の送付 各医療機関への訪問 |

1. 沿革と体制

- 2002年 地域医療連携室設置
- 2007年 地域がん診療拠点病院の指定
- 2008年 地域医療支援病院の承認
- 2018年 地域連携支援センターへ名称変更
- 2019年 患者支援センター開設

2. 構成メンバー



| 業務実績（令和3年度）患者支援センターの業務内容 |

〈退院支援〉

- ・ 転院支援件数 854件
- ・ 転院支援件数在院日数 30.1日
- ・ 地域連携診療計画管理料算定件数 144件

〈入院支援〉

- ・ 入院支援件数 5,350件

〈救急診療受付〉

- ・ 救急受診受付件数 1,418件
- ・ 救急受診受入後入院件数 600件

〈診療受付〉

- ・ 地域医療連携室経由予約件数（診療予約）8,676件（検査予約）994件
- ・ 1日平均予約件数（診療予約）35.4件（検査予約）4.0件
- ・ セカンドオピニオン相談件数 45件 実績件数 32件
- ・ 紹介率 81.6% 逆紹介率 130.6%

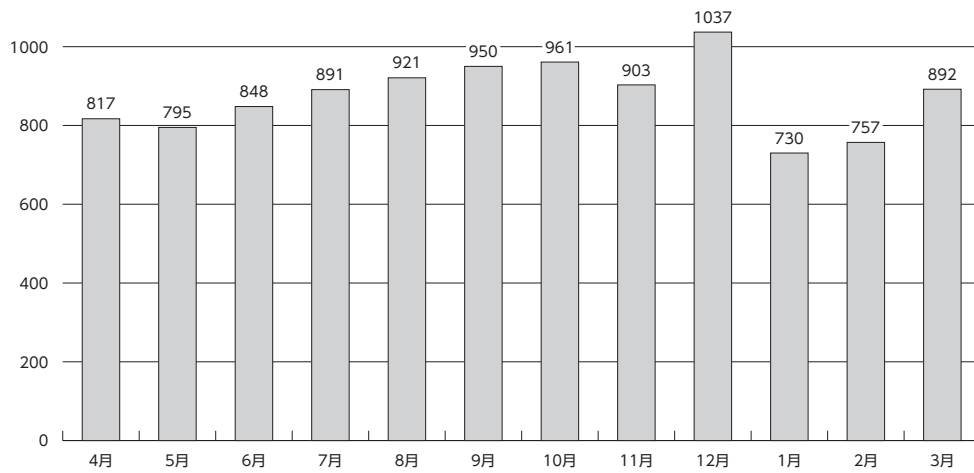
〈がん相談支援センター・患者相談窓口〉

- ・延べ相談件数 612件

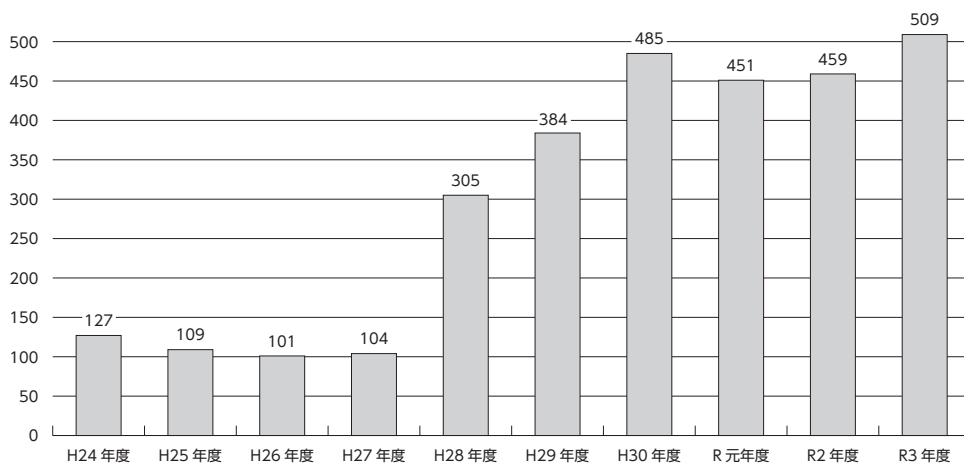
〈その他〉

- ・開放型病床登録医数 129件
- ・地域医療連携委員会 1回/月
- ・地域支援病院運営委員会 四半期1回

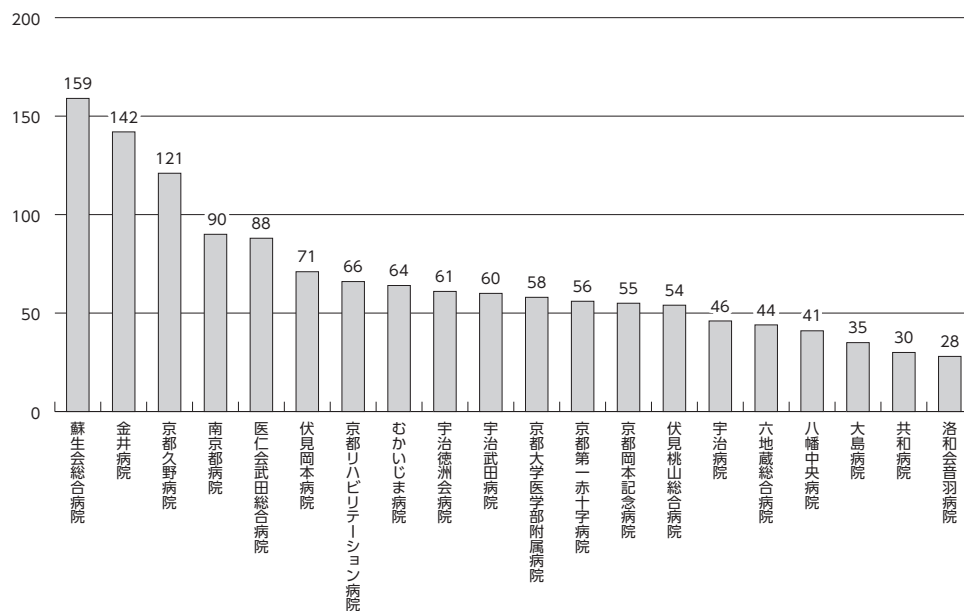
令和3年度 入退院支援加算1算定件数



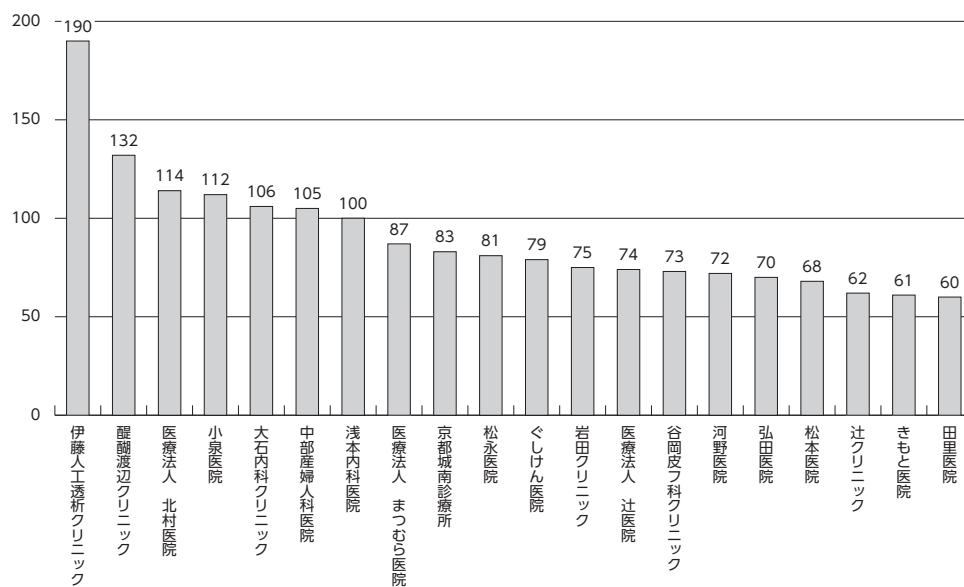
在宅支援件数



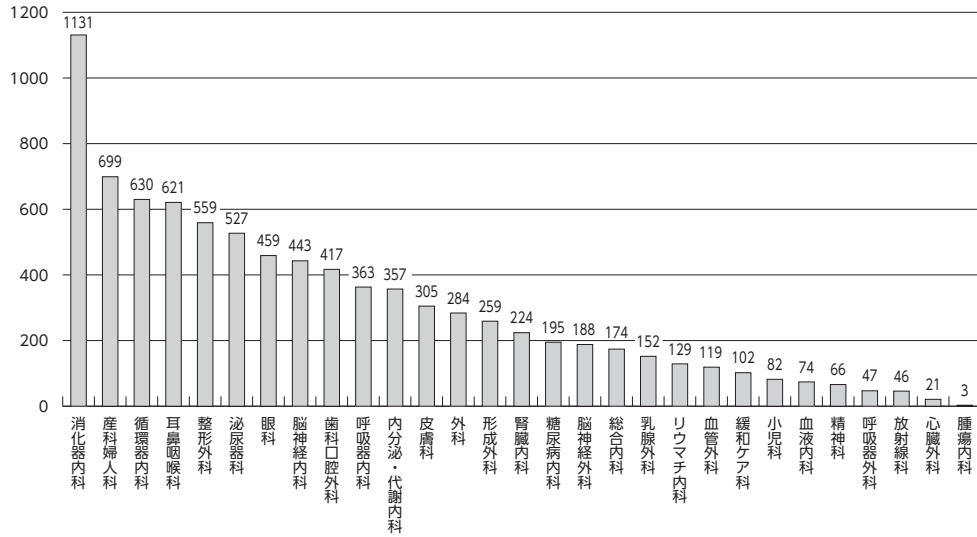
令和3年度 診療予約件数（病院別）



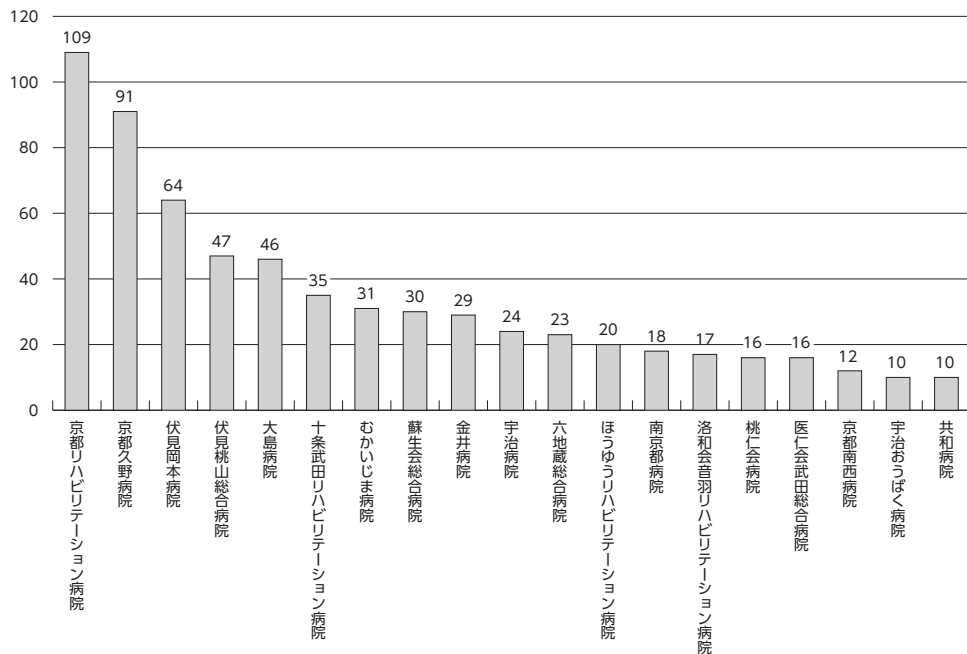
令和3年度 診療予約件数（診療所別）



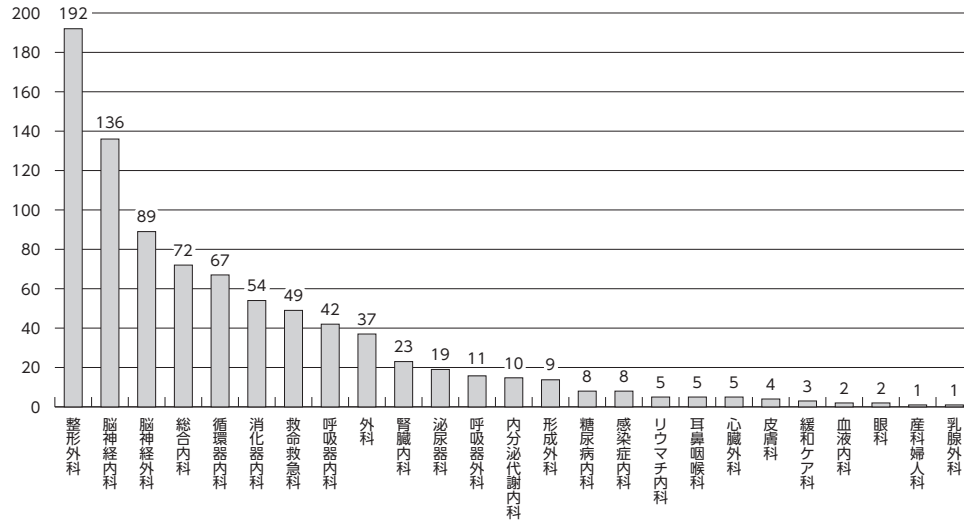
令和3年度 診療予約件数（診療科別）



令和3年度 転院支援件数（病院別）



令和3年度 転院支援件数（診療科別）



| 地域医療連携・広報活動 |

- ・「次世代ハイブリッド手術室で治療が変わる」
第17回 京都医療センター医療連携フォーラム 令和3年10月16日 Web開催
- ・「新体制で臨むがん診療」
第18回 京都医療センター医療連携フォーラム 令和4年2月4日 Web開催