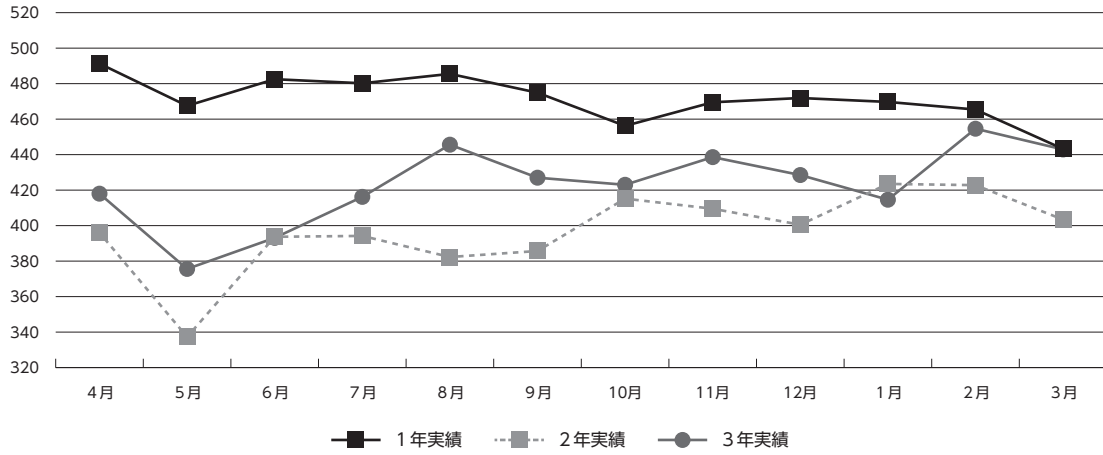


## 診療実績（年度別統計）

●平均入院患者数（年間目標数=407.5人）

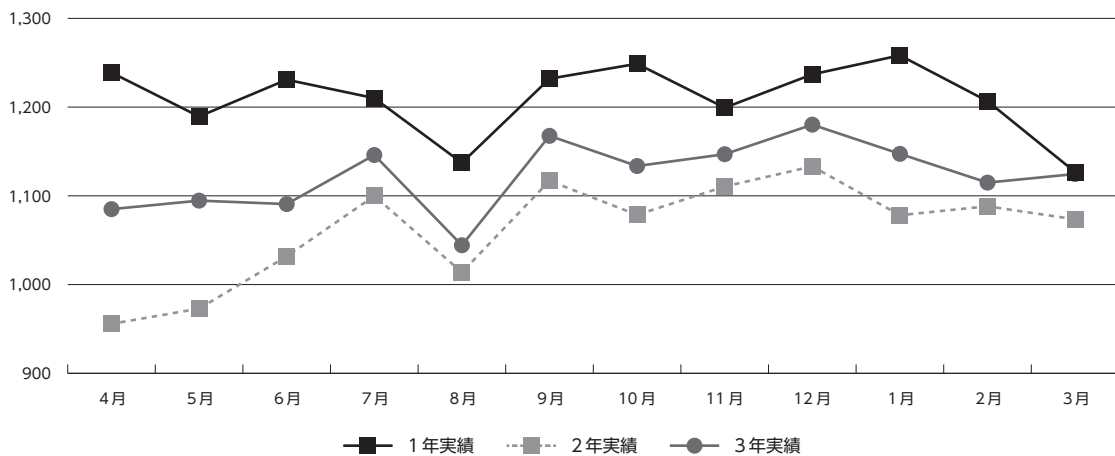
（単位：人/日）



	4月	5月	6月	7月	8月	9月	10月	11月	12月	1月	2月	3月	計	利用率
1年実績	491.3	467.5	482.5	480.2	485.5	474.9	456.2	469.5	471.9	469.7	465.4	443.2	471.4	83.6%
2年実績	396.0	337.3	393.7	394.2	382.3	385.7	415.2	409.5	400.5	423.5	422.8	403.4	396.8	70.6%
3年実績	418.0	375.6	393.1	416.2	445.6	427.0	423.0	438.6	428.5	414.6	454.6	442.9	422.9	75.4%

●平均外来患者数（年間目標患者数=1,100.1人）

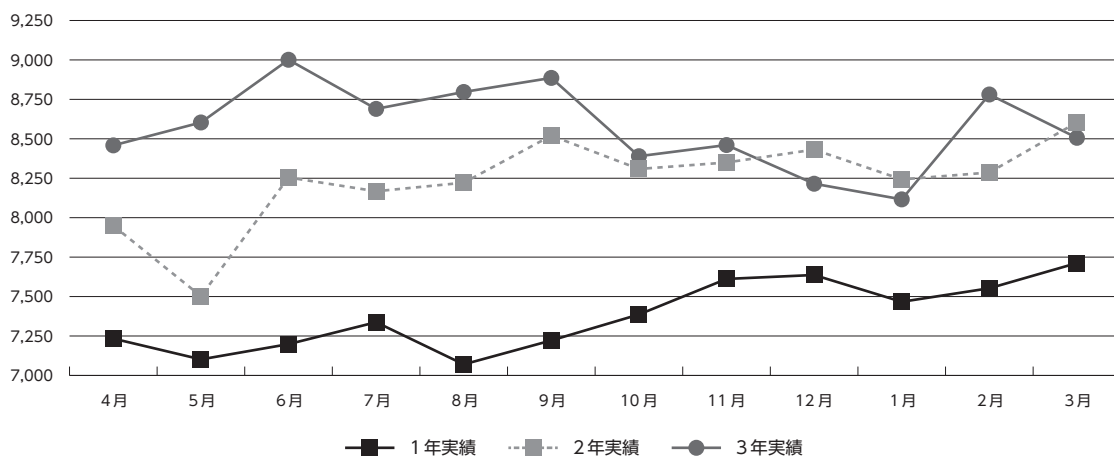
（単位：人/日）



	4月	5月	6月	7月	8月	9月	10月	11月	12月	1月	2月	3月	計
1年実績	1,238.9	1,189.4	1,230.9	1,210.1	1,137.2	1,232.0	1,248.8	1,199.3	1,236.9	1,258.3	1,206.7	1,126.8	1,203.8
2年実績	955.7	972.9	1,031.8	1,099.9	1,013.8	1,116.9	1,078.6	1,110.5	1,133.2	1,078.2	1,088.2	1,073.5	1,062.7
3年実績	1,085.0	1,094.6	1,090.7	1,146.0	1,044.3	1,167.6	1,133.6	1,146.9	1,180.2	1,147.3	1,114.9	1,124.6	1,122.5

### ●入院平均診療点数

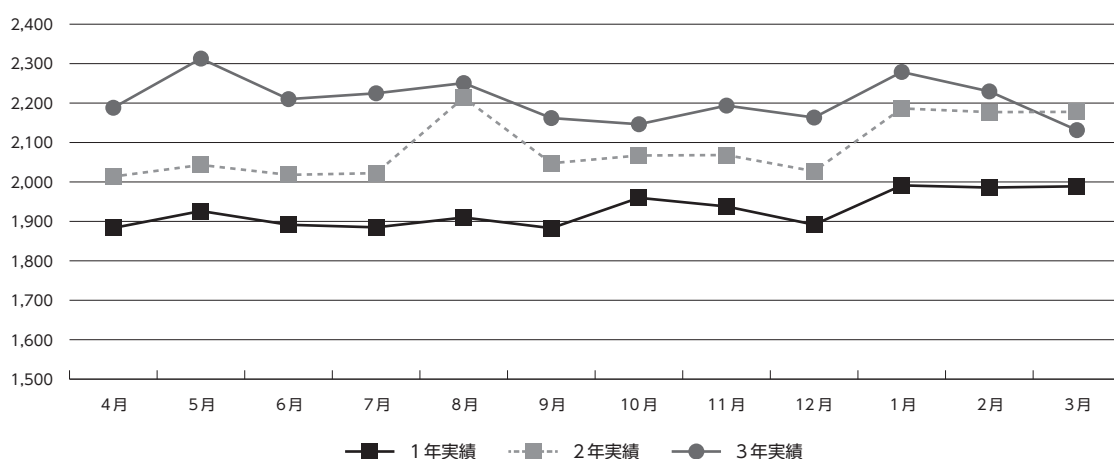
(単位：点/日)



	4月	5月	6月	7月	8月	9月	10月	11月	12月	1月	2月	3月	計
1年実績	7,233.4	7,101.7	7,198.4	7,337.4	7,070.1	7,221.8	7,386.4	7,611.7	7,636.7	7,466.8	7,552.5	7,712.2	7,317.1
2年実績	7,949.1	7,502.5	8,255.0	8,167.4	8,221.7	8,520.2	8,308.8	8,349.7	8,431.6	8,242.6	8,286.4	8,604.0	8,246.2
3年実績	8,458.4	8,603.5	9,001.0	8,689.6	8,796.8	8,886.0	8,389.7	8,460.5	8,215.2	8,116.1	8,780.9	8,506.3	8,571.6

### ●外来平均診療点数

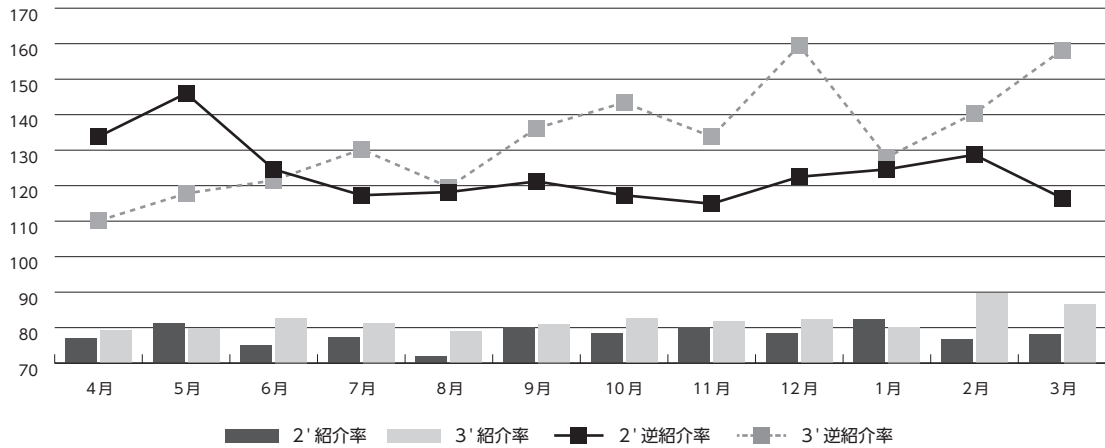
(単位：点/日)



	4月	5月	6月	7月	8月	9月	10月	11月	12月	1月	2月	3月	計
1年実績	1,883.3	1,926.3	1,891.4	1,884.9	1,909.9	1,882.8	1,959.8	1,937.8	1,891.6	1,991.3	1,985.8	1,988.9	1,926.9
2年実績	2,013.7	2,043.1	2,018.0	2,022.3	2,213.9	2,047.5	2,067.1	2,068.2	2,027.1	2,186.4	2,177.1	2,177.7	2,087.8
3年実績	2,188.1	2,312.8	2,210.0	2,224.8	2,250.7	2,162.0	2,146.3	2,193.6	2,163.3	2,278.9	2,229.6	2,131.4	2,204.8

●紹介率、逆紹介率の推移

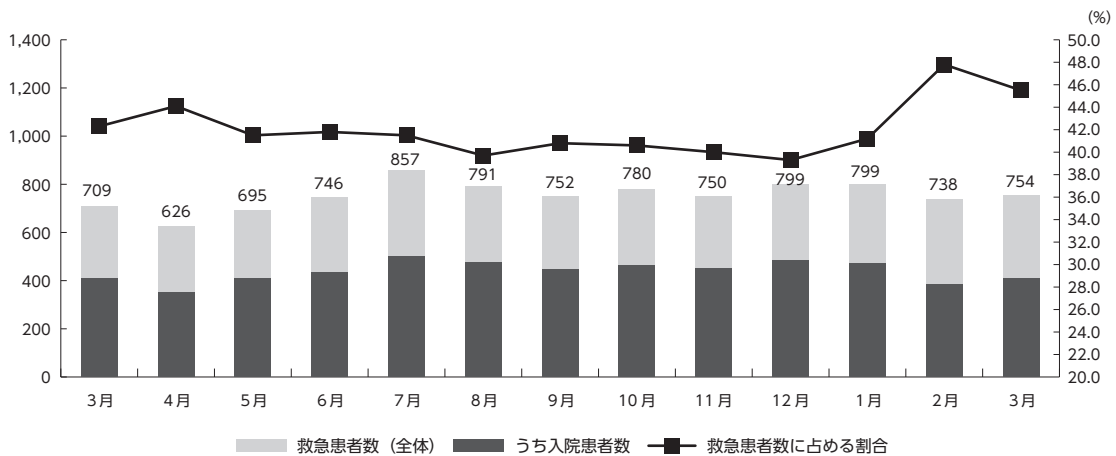
(単位：%)



	4月	5月	6月	7月	8月	9月	10月	11月	12月	1月	2月	3月	計
2'紹介率	77.0	81.3	75.1	77.3	71.8	80.1	78.5	80.2	78.4	82.2	76.7	78.2	78.0
3'紹介率	79.1	79.8	82.7	81.3	78.9	81.0	82.6	81.8	82.2	80.2	89.6	86.7	82.1
2'逆紹介率	133.8	146.0	124.6	117.3	118.2	121.2	117.3	114.9	122.5	124.6	128.7	116.5	122.5
3'逆紹介率	110.1	117.8	121.5	130.2	119.6	136.2	143.4	133.8	159.5	128.0	140.4	158.2	133.0

●救急患者数推移

(単位：人/%)



	令和2年度		令和3年度											平均
	3月	4月	5月	6月	7月	8月	9月	10月	11月	12月	1月	2月	3月	
救急患者数 (全体)	709	626	695	746	857	791	752	780	750	799	799	738	754	753.5
うち入院患者数	300	276	286	312	356	314	307	317	300	314	329	353	343	315.9
救急患者数に占める割合 (%)	42.3	44.1	41.5	41.8	41.5	39.7	40.8	40.6	40.0	39.3	41.2	47.8	45.5	41.9
救急搬送患者数	356	280	307	390	428	372	366	406	366	391	389	380	436	374.4
新規入院患者数 (参考)	1,120	1,015	966	1,107	1,100	1,192	1,078	1,132	1,112	1,027	1,037	965	1,054	1,069.6

## 経常収支率

損益計算書

(千円)

区 分	令和元年度	令和2年度	令和3年度
医業収益	18,299,681	17,264,703	19,448,997
入院診療収益	12,260,110	11,578,885	13,117,592
室料差額収益	403,095	333,397	371,602
外来診療収益	5,510,149	5,288,099	5,881,902
保健予防活動収益	100,454	83,086	100,062
文書料収益	68,111	56,489	61,537
その他医業収益	20,908	18,157	17,944
保険等査定減 (△)	▲63,147	▲93,412	▲101,642
診療業務費	18,647,528	18,652,397	20,065,182
給与費	9,184,479	9,250,934	9,270,733
材料費	5,875,908	5,641,088	6,302,232
委託費	874,188	882,608	976,525
設備関係費	1,805,736	1,945,703	2,235,607
研究研修費	4,034	2,612	3,990
経費	903,182	929,452	1,276,095
医業収支差	▲347,846	▲1,387,694	▲616,185
医業収支率	98.1%	92.6%	96.9%
人件費率	50.2%	53.6%	47.7%
材料費率	32.1%	32.7%	32.4%
委託費率	4.8%	5.1%	5.0%
経費率	4.9%	5.4%	6.6%
人件費＋委託費率	55.0%	58.7%	52.7%
経常収益	19,275,752	19,978,382	23,179,333
経常費用	19,468,423	19,526,866	20,840,663
経常収支差	▲192,671	451,517	2,338,670
経常収支率	99.0%	102.3%	111.2%

区 分	令和元年度	令和2年度	令和3年度
教育研修収益	225,560	238,610	230,264
教育研修費用	263,086	276,324	245,120
収支差	▲37,526	▲37,714	▲14,856

区 分	令和元年度	令和2年度	令和3年度
臨床研究収益	400,468	410,162	400,707
臨床研究費用	411,880	458,562	410,892
収支差	▲11,412	▲48,400	▲10,185