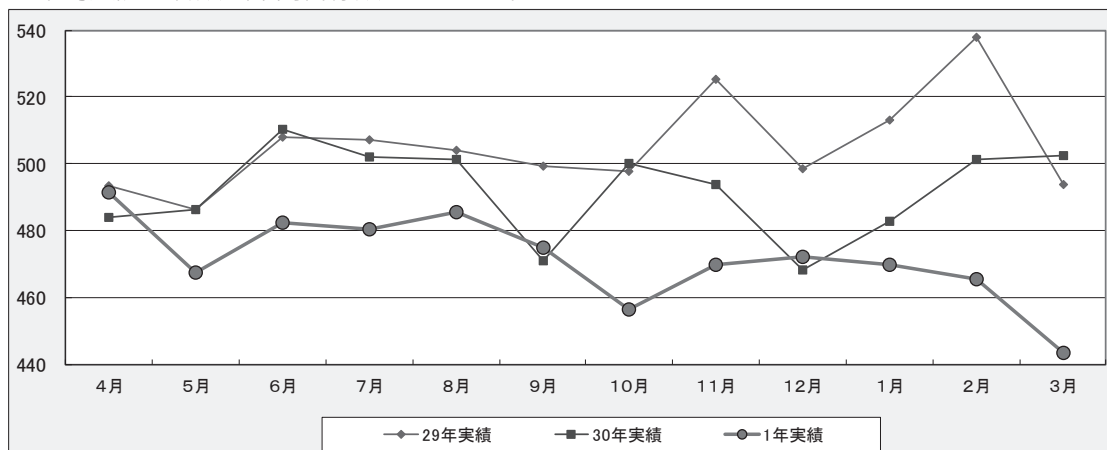


診療実績(年度別統計)

○平均入院患者数 (年間目標数 = 477.9 人)

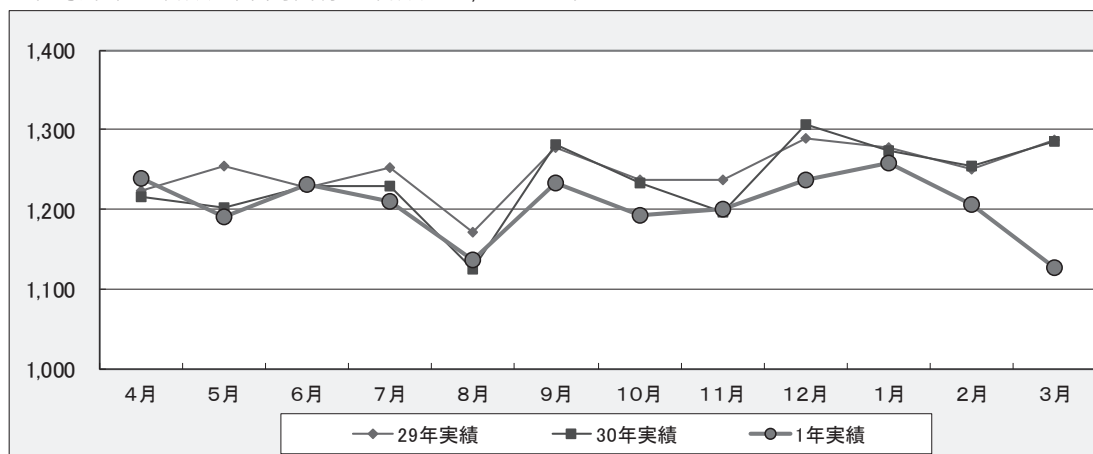
(単位: 人/日)



	4月	5月	6月	7月	8月	9月	10月	11月	12月	1月	2月	3月	計	利用率
29年実績	493.3	486.4	507.7	507.3	503.8	499.3	497.6	525.2	498.4	513.1	537.6	493.6	505.0	84.6%
30年実績	484.0	486.2	510.2	501.9	501.3	471.1	500.1	493.9	468.1	482.7	501.1	502.3	491.9	87.5%
1年実績	491.3	467.5	482.5	480.2	485.5	474.9	456.2	469.5	471.9	469.7	465.4	443.2	471.4	83.6%

○平均外来患者数 (年間目標患者数 = 1,203.3 人)

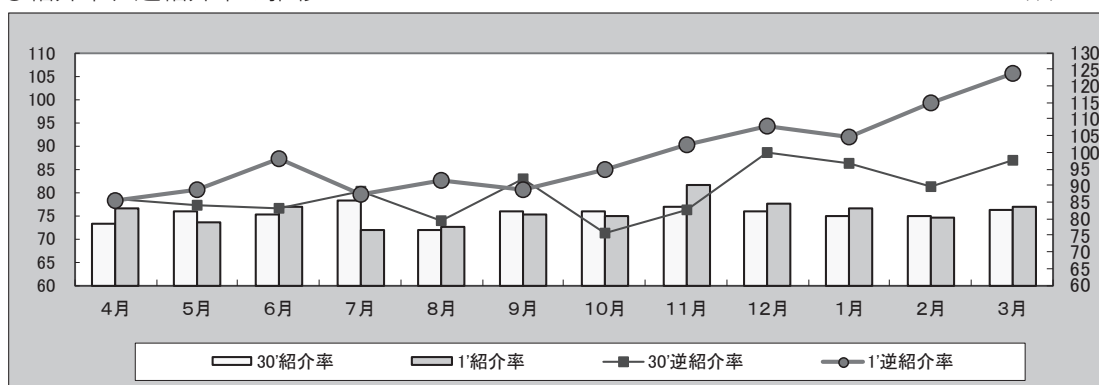
(単位: 人/日)



	4月	5月	6月	7月	8月	9月	10月	11月	12月	1月	2月	3月	計
29年実績	1,223.7	1,254.2	1,226.2	1,252.8	1,171.7	1,277.2	1,236.0	1,237.3	1,289.0	1,276.7	1,250.6	1,286.5	1,247.6
30年実績	1,216.3	1,202.8	1,228.0	1,228.1	1,125.2	1,282.1	1,231.9	1,197.0	1,306.1	1,274.2	1,253.2	1,284.1	1,233.1
1年実績	1,238.9	1,189.4	1,230.9	1,210.1	1,137.2	1,232.0	1,192.0	1,199.3	1,236.9	1,258.3	1,206.7	1,126.8	1,203.8

○紹介率、逆紹介率の推移

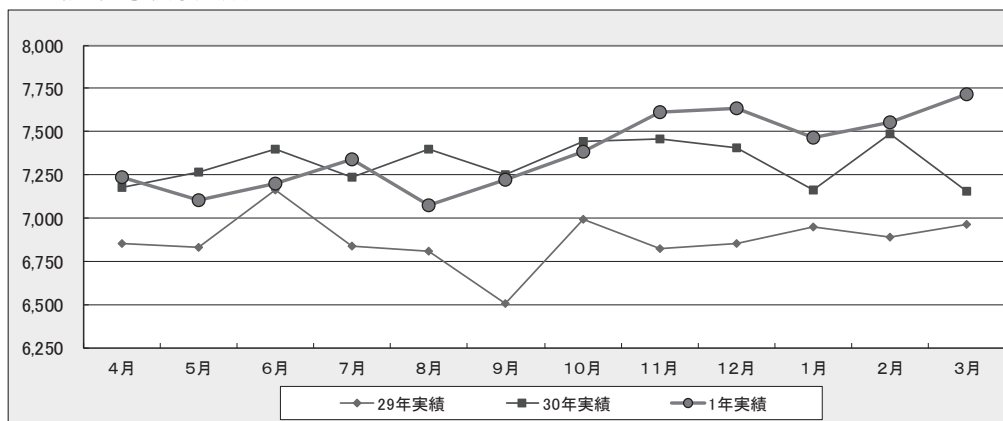
(単位: %)



	4月	5月	6月	7月	8月	9月	10月	11月	12月	1月	2月	3月	計
30'紹介率	73.2	75.8	75.1	78.2	71.8	75.9	75.8	76.7	75.8	74.7	74.9	76.3	75.3
1'紹介率	76.5	73.4	76.7	71.7	72.4	75.1	74.7	81.5	77.6	76.6	74.5	76.9	75.5
30'逆紹介率	85.7	83.9	82.9	88.2	79.3	92.0	75.8	82.8	100.0	96.5	89.7	97.8	87.4
1'逆紹介率	85.3	88.8	98.2	87.4	91.4	88.9	95.0	102.3	108.0	104.8	115.0	123.7	98.2

○入院平均診療点数

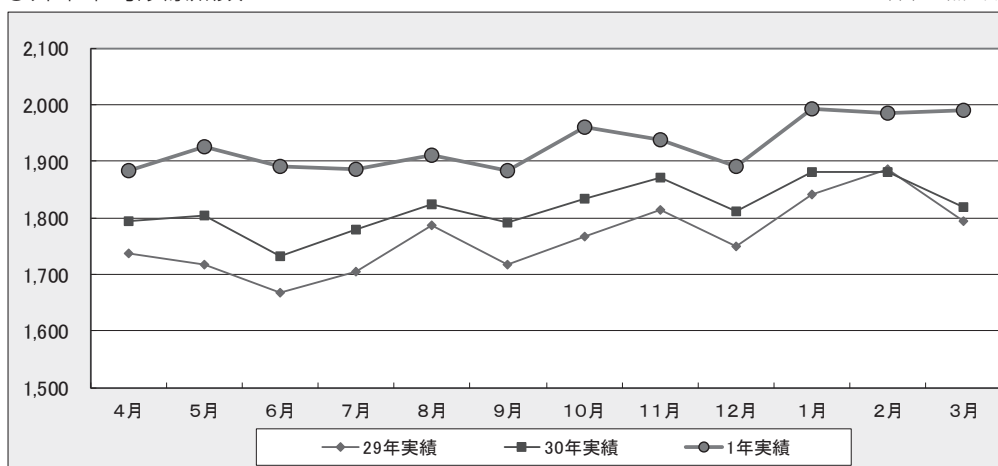
(単位：点/日)



	4月	5月	6月	7月	8月	9月	10月	11月	12月	1月	2月	3月	計
29年実績	6,851.8	6,826.3	7,161.9	6,834.3	6,805.9	6,508.1	6,993.7	6,820.0	6,848.5	6,949.9	6,888.6	6,961.9	6,871.5
30年実績	7,173.8	7,262.7	7,396.1	7,236.7	7,397.9	7,248.0	7,438.9	7,456.8	7,402.2	7,158.4	7,490.0	7,151.8	7,317.1
1年実績	7,233.4	7,101.7	7,198.4	7,337.4	7,070.1	7,221.8	7,386.4	7,611.7	7,636.7	7,466.8	7,552.5	7,712.2	7,373.6

○外来平均診療点数

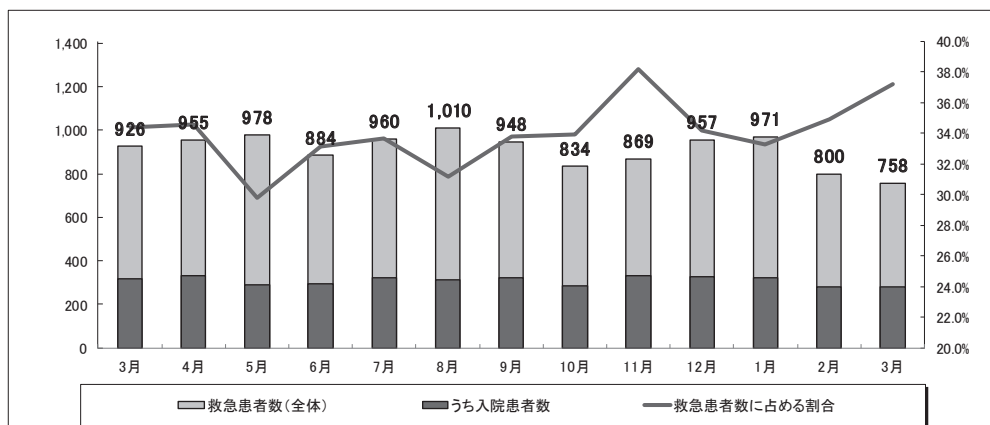
(単位：点/日)



	4月	5月	6月	7月	8月	9月	10月	11月	12月	1月	2月	3月	計
29年実績	1,737.0	1,717.6	1,666.4	1,704.3	1,786.2	1,717.3	1,766.2	1,813.9	1,748.5	1,841.3	1,884.8	1,793.1	1,763.5
30年実績	1,794.4	1,802.6	1,732.5	1,779.8	1,824.3	1,790.2	1,834.3	1,870.9	1,811.0	1,880.7	1,879.8	1,818.6	1,817.9
1年実績	1,883.3	1,926.3	1,891.4	1,884.9	1,909.9	1,882.8	1,959.8	1,937.8	1,891.6	1,991.3	1,985.8	1,988.9	1,926.9

○救急患者数推移

(単位：人、%)



	H30年度												3月	平均
	3月	4月	5月	6月	7月	8月	9月	10月	11月	12月	1月	2月		
救急患者数(全体)	926	955	978	884	960	1,010	948	834	869	957	971	800	758	911.5
うち入院患者数	318	330	291	293	323	315	320	283	332	327	323	279	282	308.9
救急患者数に占める割合	34.3%	34.6%	29.8%	33.1%	33.6%	31.2%	33.8%	33.9%	38.2%	34.2%	33.3%	34.9%	37.2%	33.9%
救急搬送患者数	362	363	324	330	336	341	333	339	359	356	299	301	286	333.0
新規入院患者数(参考)	1,214	1,217	1,104	1,204	1,223	1,199	1,143	1,166	1,178	1,130	1,191	1,090	1,175	1,171.8

經常収支率

損益計算書

(千円)

区 分	平成29年度	平成30年度	令和元年度
医業収益	17,981,251	18,560,845	18,299,681
入院診療収益	12,216,823	12,677,263	12,260,110
室料差額収益	407,604	417,106	403,095
外来診療収益	5,241,295	5,345,063	5,510,149
保健予防活動収益	103,714	105,868	100,454
文書料収益	74,814	70,399	68,111
その他医業収益	19,384	18,316	20,908
保険等査定減(△)	▲82,383	▲73,171	▲63,147
診療業務費	18,237,290	18,221,188	18,647,528
給与費	9,153,391	9,093,855	9,184,479
材料費	5,636,680	5,733,610	5,875,908
委託費	834,617	836,456	874,188
設備関係費	1,743,678	1,702,904	1,805,736
研究研修費	3,521	4,030	4,034
経費	865,404	850,332	903,182
医業収支差	▲256,039	339,657	▲347,846
医業収支率	98.6%	101.9%	98.1%
人件費率	50.9%	49.0%	50.2%
材料費率	31.3%	30.9%	32.1%
委託費率	4.6%	4.5%	4.8%
経費率	4.8%	4.6%	4.9%
人件費+委託費率	55.5%	53.5%	55.0%
經常収益	18,895,304	19,528,181	19,275,752
經常費用	19,153,968	19,140,079	19,468,423
經常収支差	▲258,664	388,102	▲192,671
經常収支率	98.6%	102.0%	99.0%

区 分	平成29年度	平成30年度	令和元年度
教育研修収益	218,599	226,794	225,560
教育研修費用	295,778	288,485	263,086
収支差	▲77,179	▲61,690	▲37,526

区 分	平成29年度	平成30年度	令和元年度
臨床研究収益	446,316	416,519	400,468
臨床研究費用	488,949	450,518	411,880
収支差	▲42,633	▲33,999	▲11,412