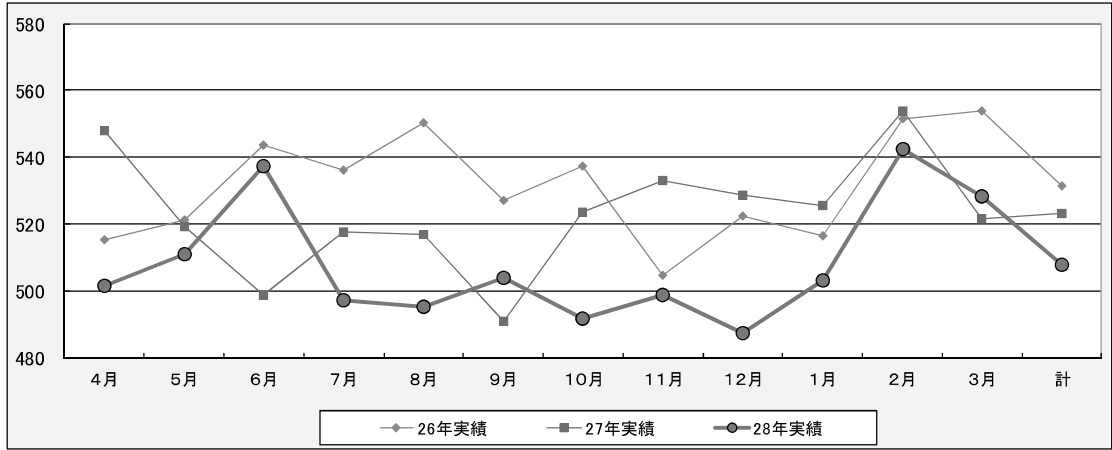


# 診療実績(年度別統計)

○平均入院患者数(年間目標数=530人)

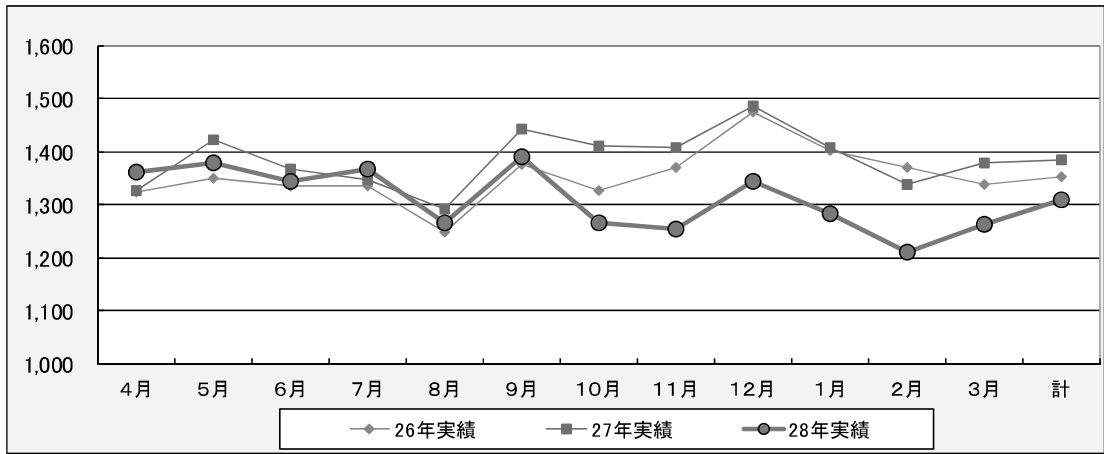
(単位:人/日)



	4月	5月	6月	7月	8月	9月	10月	11月	12月	1月	2月	3月	計	利用率
26年実績	515.4	521.1	543.4	536.0	550.4	526.9	537.2	504.5	522.3	516.5	551.6	553.7	531.5	88.6%
27年実績	547.7	519.1	498.5	517.5	517.0	490.9	523.5	532.9	528.5	525.3	554.0	521.7	522.9	87.2%
28年実績	501.6	511.1	537.2	497.0	495.3	503.7	491.7	498.6	487.1	503.2	542.5	528.4	507.8	84.6%

○平均外来患者数(年間目標患者数=1,367人)

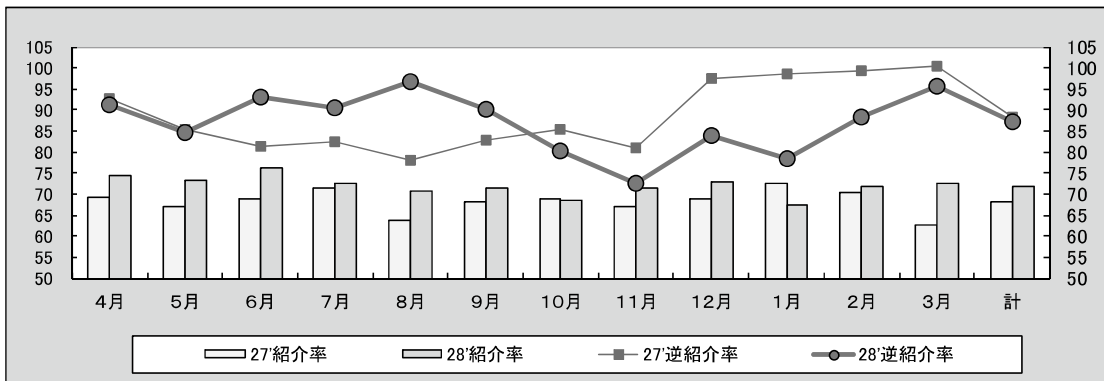
(単位:人/日)



	4月	5月	6月	7月	8月	9月	10月	11月	12月	1月	2月	3月	計
26年実績	1,323.2	1,348.3	1,335.1	1,335.7	1,248.9	1,375.6	1,326.0	1,369.4	1,473.7	1,401.5	1,370.6	1,336.3	1,351.6
27年実績	1,326.8	1,422.3	1,367.1	1,346.7	1,290.6	1,441.5	1,409.9	1,407.5	1,485.5	1,408.1	1,337.9	1,378.8	1,383.0
28年実績	1,362.1	1,377.4	1,342.4	1,366.0	1,266.5	1,389.5	1,264.2	1,254.9	1,343.5	1,282.3	1,209.9	1,261.8	1,309.2

○紹介率、逆紹介率の推移

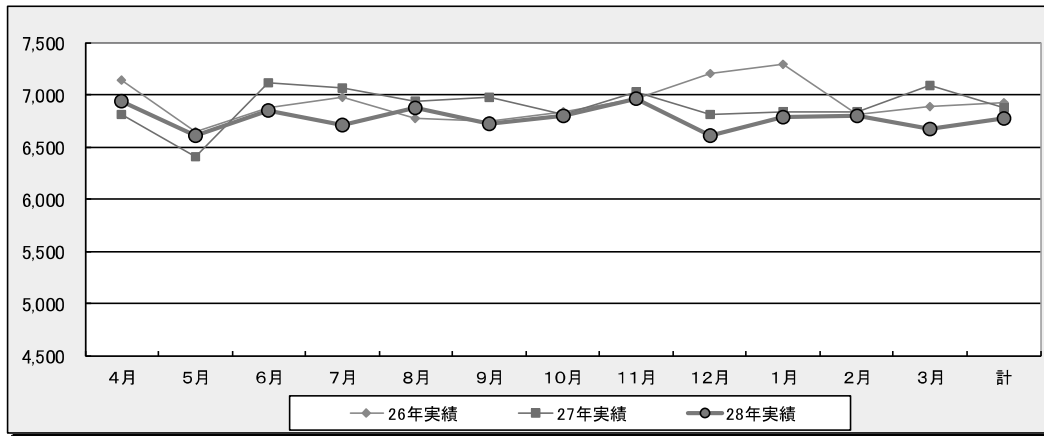
(単位:%)



	4月	5月	6月	7月	8月	9月	10月	11月	12月	1月	2月	3月	計
27'紹介率	69.3	66.9	68.9	71.5	63.7	68.1	68.9	67.0	68.9	72.7	70.4	62.7	68.2
28'紹介率	74.3	73.4	76.1	72.7	70.9	71.4	68.4	71.5	73.1	67.3	72.0	72.4	72.0
27'逆紹介率	92.7	85.5	81.5	82.4	78.0	83.0	85.4	80.9	97.4	98.7	99.3	100.4	88.3
28'逆紹介率	91.3	84.5	93.0	90.4	96.8	90.1	80.2	72.5	83.9	78.5	88.3	95.8	87.2

○入院平均診療点数

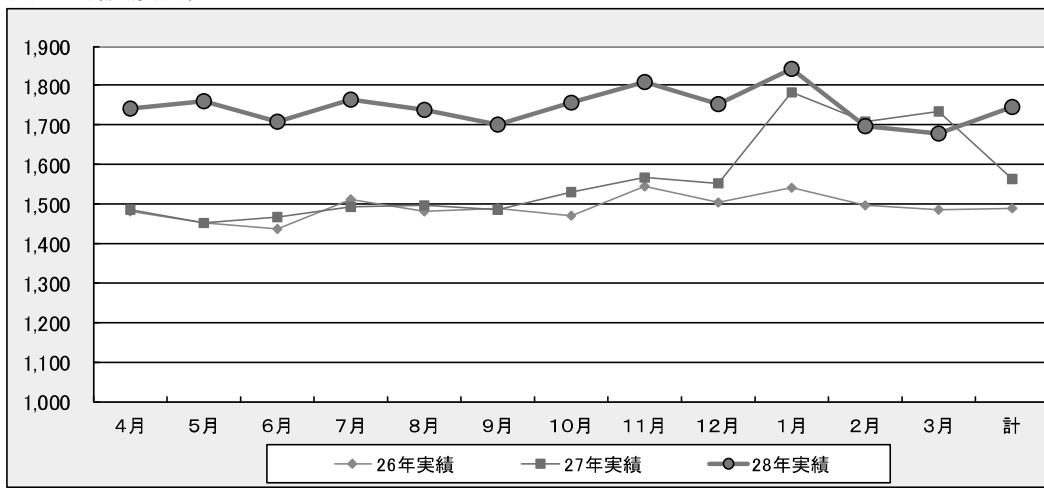
(単位: 点/日)



	4月	5月	6月	7月	8月	9月	10月	11月	12月	1月	2月	3月	計
26年実績	7,136.8	6,645.5	6,874.8	6,973.0	6,772.1	6,745.2	6,835.1	6,962.3	7,203.3	7,289.0	6,805.3	6,892.3	6,926.5
27年実績	6,812.6	6,404.0	7,116.8	7,059.6	6,939.6	6,977.5	6,808.8	7,030.9	6,814.9	6,830.9	6,834.0	7,090.7	6,872.6
28年実績	6,932.9	6,601.6	6,850.4	6,705.3	6,870.4	6,726.6	6,801.4	6,955.8	6,612.5	6,781.1	6,803.6	6,675.4	6,775.3

○外来平均診療点数

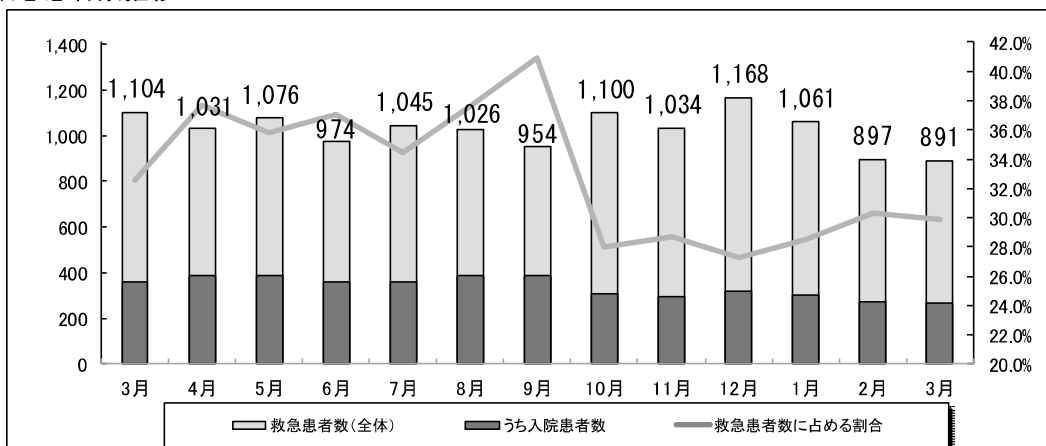
(単位: 点/日)



	4月	5月	6月	7月	8月	9月	10月	11月	12月	1月	2月	3月	計
26年実績	1,482.1	1,450.7	1,436.2	1,510.1	1,483.3	1,487.6	1,470.5	1,543.2	1,502.2	1,541.8	1,496.3	1,485.7	1,490.2
27年実績	1,486.9	1,452.6	1,468.1	1,491.1	1,494.7	1,487.1	1,530.3	1,568.1	1,554.0	1,784.4	1,707.9	1,735.5	1,563.3
28年実績	1,741.0	1,762.1	1,706.8	1,765.3	1,740.0	1,699.3	1,758.2	1,809.8	1,753.6	1,843.4	1,695.9	1,677.3	1,744.6

○救急患者数推移

(単位: 人、%)



	H27	H28													平均
	3月	4月	5月	6月	7月	8月	9月	10月	11月	12月	1月	2月	3月		
救急患者数(全体)	1,104	1,031	1,076	974	1,045	1,026	954	1,100	1,034	1,168	1,061	897	891	1,027.8	
うち入院患者数	359	389	385	361	360	386	390	308	297	318	303	272	266	338.0	
救急患者数に占める割合	32.5%	37.7%	35.8%	37.1%	34.4%	37.6%	40.9%	28.0%	28.7%	27.2%	28.6%	30.3%	29.9%	33.0%	
救急搬送患者数	362	352	347	353	355	380	306	337	313	358	383	355	362	351.0	
新規入院患者数(参考)	1,197	1,118	1,107	1,165	1,073	1,168	1,122	1,122	1,104	1,040	1,213	1,143	1,178	1,134.6	

## 経常収支率

### 損益計算書

(千円)

区 分	平成26年度	平成27年度	平成28年度
医業収益	18,235,906	18,353,766	18,021,085
入院診療収益	12,955,293	12,749,117	12,133,434
室料差額収益	446,335	433,117	400,695
外来診療収益	4,740,257	5,086,113	5,402,939
保険予防活動収益	104,994	110,205	101,025
文書料収益	73,421	78,308	71,655
その他医業収益	2,287	2,139	7,610
保険等査定減(△)	▲86,681	▲105,235	▲96,273
診療業務費	18,063,338	18,421,645	18,576,339
給与費	8,587,732	9,049,214	9,082,351
材料費	5,387,213	5,634,162	5,942,733
委託費	727,064	755,083	788,512
設備関係費	2,079,935	2,012,093	1,866,317
研究研修費	6,850	4,940	6,155
経費	1,274,544	966,152	890,271
医業収支差	172,568	▲67,879	▲555,254
医業収支率	101.0%	99.6%	97.0%
人件費率	47.1%	49.3%	50.4%
材料費率	29.5%	30.7%	33.0%
委託費率	4.0%	4.1%	4.4%
経費率	7.0%	5.3%	4.9%
人件費+委託費率	51.1%	53.4%	54.8%
経常収益	19,083,993	19,231,133	18,939,488
経常費用	18,878,406	19,291,068	19,466,973
経常収支差	205,587	▲59,936	▲527,485
経常収支率	101.1%	99.7%	97.3%

区 分	平成26年度	平成27年度	平成28年度
教育研修収益	216,175	212,719	222,895
教育研修費用	265,720	288,874	292,050
収支差	▲49,545	▲76,154	▲69,156

区 分	平成26年度	平成27年度	平成28年度
臨床研究収益	374,464	411,802	435,671
臨床研究費用	418,752	451,617	473,391
収支差	▲44,288	▲39,815	▲37,720