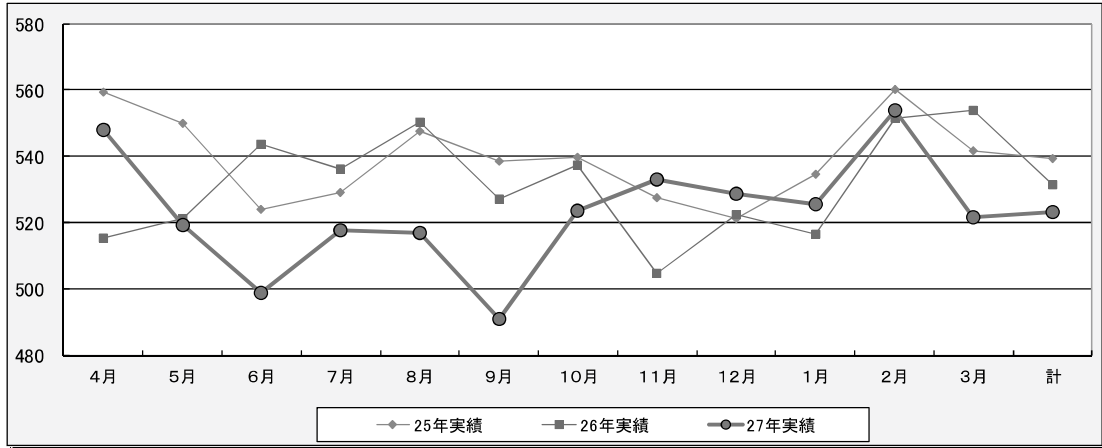


診療実績(年度別統計)

○平均入院患者数(年間目標数=540人)

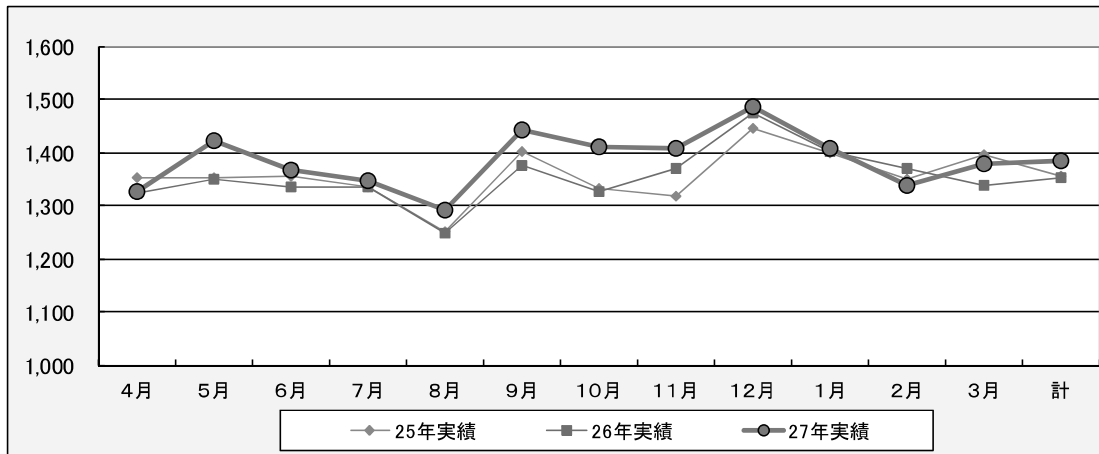
(単位:人/日)



	4月	5月	6月	7月	8月	9月	10月	11月	12月	1月	2月	3月	計	利用率
25年実績	559.2	549.9	524.0	529.2	547.5	538.6	539.5	527.3	521.0	534.4	560.2	541.7	539.2	89.9%
26年実績	515.4	521.1	543.4	536.0	550.4	526.9	537.2	504.5	522.3	516.5	551.6	553.7	531.5	88.6%
27年実績	547.7	519.1	498.5	517.5	517.0	490.9	523.5	532.9	528.5	525.3	554.0	521.7	522.9	87.2%

○平均外来患者数(年間目標患者数=1340人)

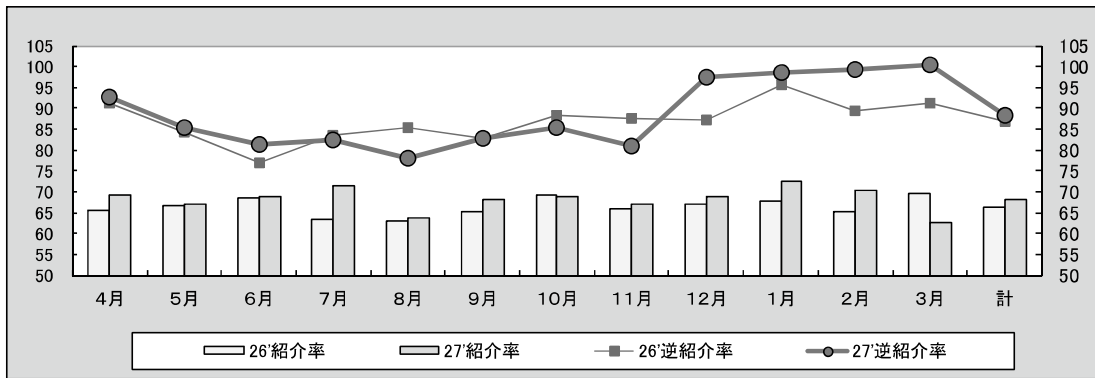
(単位:人/日)



	4月	5月	6月	7月	8月	9月	10月	11月	12月	1月	2月	3月	計
25年実績	1,351.5	1,351.9	1,354.4	1,334.2	1,252.1	1,402.7	1,331.0	1,318.7	1,443.9	1,398.8	1,348.3	1,396.2	1,355.0
26年実績	1,323.2	1,348.3	1,335.1	1,335.7	1,248.9	1,375.6	1,326.0	1,369.4	1,473.7	1,401.5	1,370.6	1,336.3	1,351.6
27年実績	1,326.8	1,422.3	1,367.1	1,346.7	1,290.6	1,441.5	1,409.9	1,407.5	1,485.5	1,408.1	1,337.9	1,378.8	1,383.0

○紹介率、逆紹介率の推移

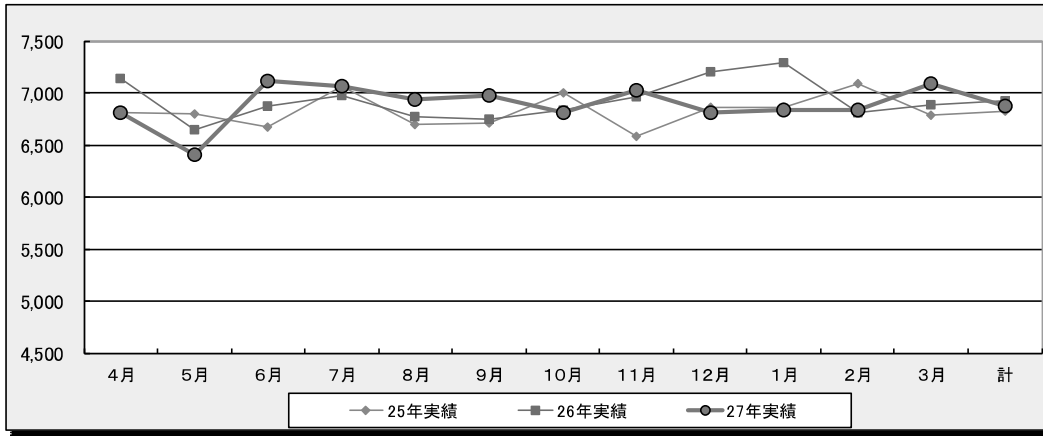
(単位:%)



	4月	5月	6月	7月	8月	9月	10月	11月	12月	1月	2月	3月	計
26'紹介率	65.6	66.8	68.7	63.3	62.9	65.2	69.3	66.1	66.9	67.7	65.2	69.5	66.5
27'紹介率	69.3	66.9	68.9	71.5	63.7	68.1	68.9	67.0	68.9	72.7	70.4	62.7	68.2
26'逆紹介率	91.3	84.3	76.8	83.6	85.5	83.0	88.3	87.5	87.2	95.8	89.6	91.3	86.8
27'逆紹介率	92.7	85.5	81.5	82.4	78.0	83.0	85.4	80.9	97.4	98.7	99.3	100.4	88.3

○入院平均診療点数

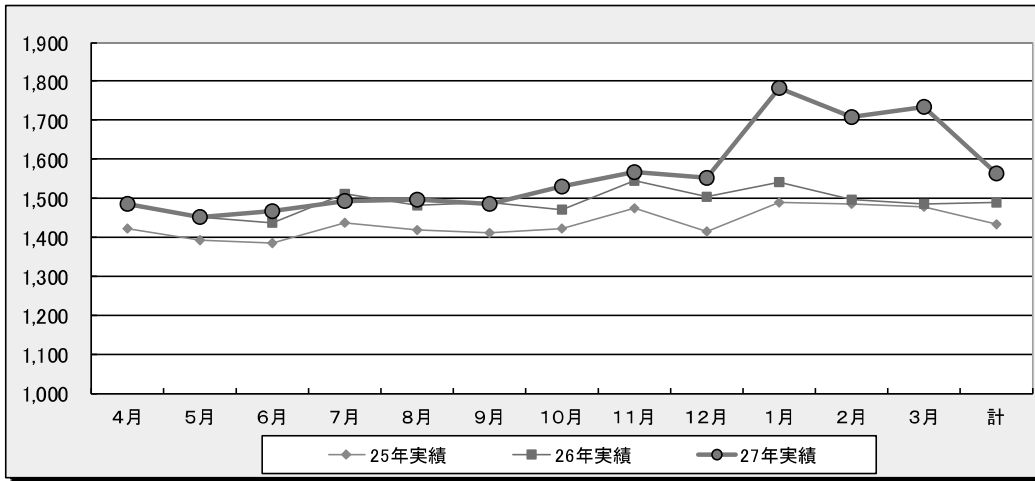
(単位: 点/日)



	4月	5月	6月	7月	8月	9月	10月	11月	12月	1月	2月	3月	計
25年実績	6,812.5	6,791.3	6,667.4	7,057.9	6,696.6	6,706.6	6,997.6	6,578.7	6,854.6	6,860.1	7,091.1	6,783.5	6,825.0
26年実績	7,136.8	6,645.5	6,874.8	6,973.0	6,772.1	6,745.2	6,835.1	6,962.3	7,203.3	7,289.0	6,805.3	6,892.3	6,926.5
27年実績	6,812.6	6,404.0	7,116.8	7,059.6	6,939.6	6,977.5	6,808.8	7,030.9	6,814.9	6,830.9	6,834.0	7,090.7	6,872.6

○外来平均診療点数

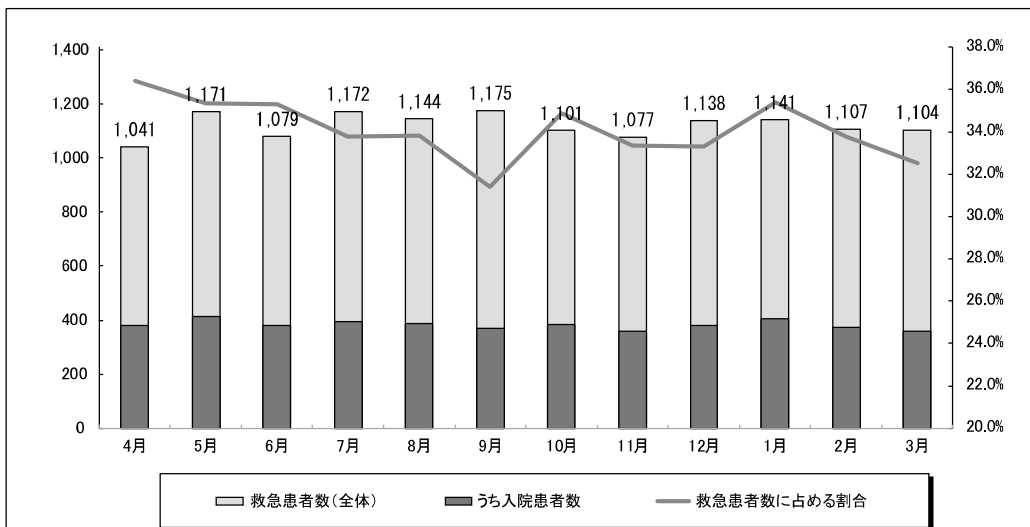
(単位: 点/日)



	4月	5月	6月	7月	8月	9月	10月	11月	12月	1月	2月	3月	計
25年実績	1,421.5	1,391.6	1,386.0	1,436.8	1,420.1	1,411.3	1,421.2	1,474.3	1,414.7	1,487.2	1,486.9	1,476.6	1,435.1
26年実績	1,482.1	1,450.7	1,436.2	1,510.1	1,483.3	1,487.6	1,470.5	1,543.2	1,502.2	1,541.8	1,496.3	1,485.7	1,490.2
27年実績	1,486.9	1,452.6	1,468.1	1,491.1	1,494.7	1,487.1	1,530.3	1,568.1	1,554.0	1,784.4	1,707.9	1,735.5	1,563.3

○救急患者数推移

(単位: 人、%)



	4月	5月	6月	7月	8月	9月	10月	11月	12月	1月	2月	3月	平均
救急患者数(全体)	1,041	1,171	1,079	1,172	1,144	1,175	1,101	1,077	1,138	1,141	1,107	1,104	1,112.6
うち入院患者数	379	414	381	396	387	369	384	359	379	404	374	359	383
救急患者数に占める割合	36.4%	35.4%	35.3%	33.8%	33.8%	31.4%	34.9%	33.3%	33.3%	35.4%	33.8%	32.5%	34.4%
救急搬送患者数	344	407	369	452	429	374	377	378	379	403	354	362	383.9
新規入院患者数(参考)	1,173	1,085	1,197	1,236	1,162	1,141	1,175	1,161	1,141	1,240	1,188	1,197	1,174.1

経常収支率

損益計算書

(千円)

区 分	平成25年度	平成26年度	平成27年度
医業収益	18,076,242	18,235,906	18,353,766
入院診療収益	12,981,180	12,955,293	12,749,117
室料差額収益	436,022	446,335	433,117
外来診療収益	4,570,975	4,740,257	5,086,113
保険予防活動収益	99,535	104,994	110,205
文書料収益	74,372	73,421	78,308
その他医業収益	2,141	2,287	2,139
保険等査定減(△)	▲87,983	▲86,681	▲105,235
診療業務費	17,448,096	18,063,338	18,421,645
給与費	8,303,447	8,587,732	9,049,214
材料費	5,159,362	5,387,213	5,634,162
委託費	738,670	727,064	755,083
設備関係費	2,025,906	2,079,935	2,012,093
研究研修費	4,461	6,850	4,940
経費	1,216,250	1,274,544	966,152
医業収支差	628,146	172,568	▲67,879
医業収支率	103.6%	101.0%	99.6%
人件費率	45.9%	47.1%	49.3%
材料費率	28.5%	29.5%	30.7%
委託費率	4.1%	4.0%	4.1%
経費率	6.7%	7.0%	5.3%
人件費+委託費率	50.0%	51.1%	53.4%
経常収益	18,875,773	19,083,993	19,231,133
経常費用	18,245,753	18,878,406	19,291,068
経常収支差	630,020	205,587	▲59,936
経常収支率	103.5%	101.1%	99.7%

区 分	平成25年度	平成26年度	平成27年度
教育研修収益	246,332	216,175	212,719
教育研修費用	268,778	265,720	288,874
収支差	▲22,446	▲49,545	▲76,154

区 分	平成25年度	平成26年度	平成27年度
臨床研究収益	326,213	374,464	411,802
臨床研究費用	381,508	418,752	451,617
収支差	▲55,295	▲44,288	▲39,815