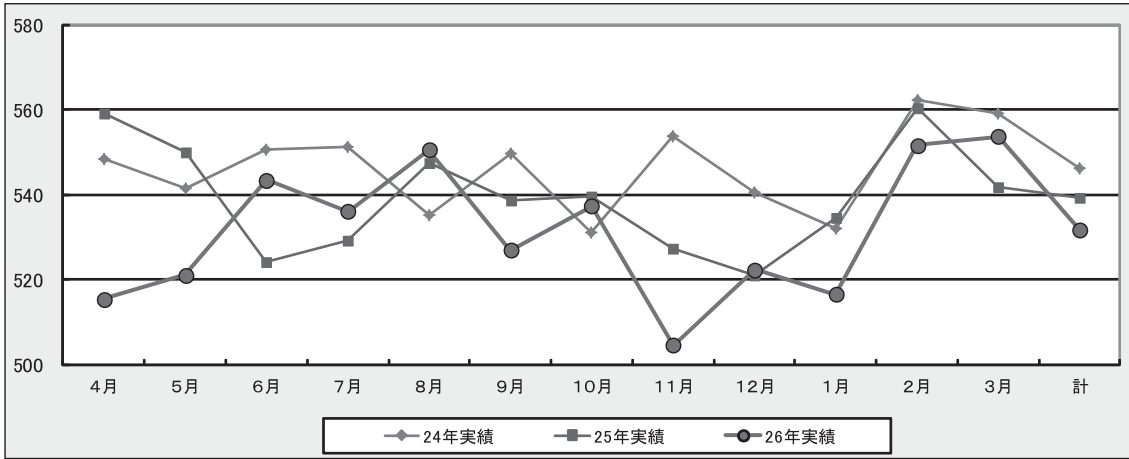


# 診療実績(年度別統計)

○平均入院患者数(年間目標数=540人)

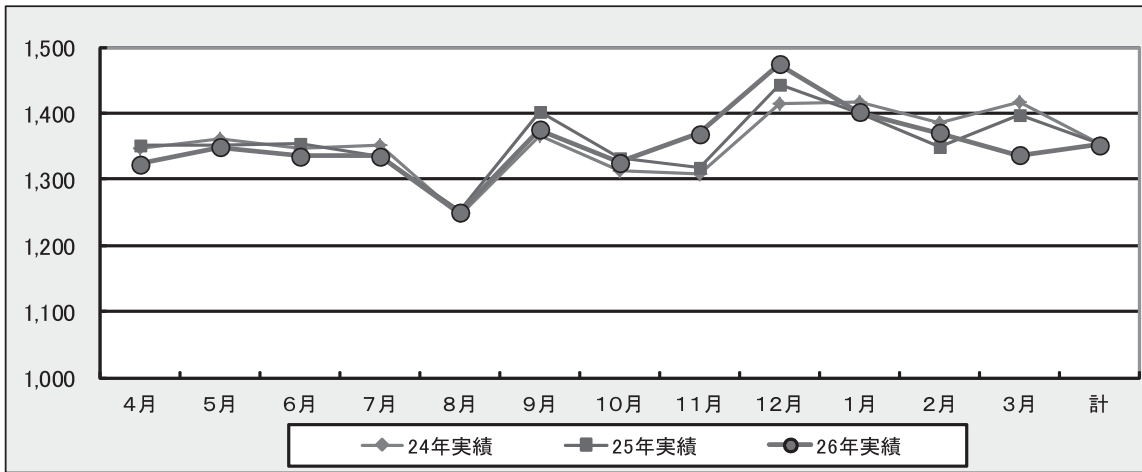
(単位:人/日)



	4月	5月	6月	7月	8月	9月	10月	11月	12月	1月	2月	3月	計	利用率
24年実績	548.3	541.3	550.7	551.2	535.1	549.7	531.1	553.7	540.6	531.9	562.3	559.1	546.1	91.0%
25年実績	559.2	549.9	524.0	529.2	547.5	538.6	539.5	527.3	521.0	534.4	560.2	541.7	539.2	89.9%
26年実績	515.4	521.1	543.4	536.0	550.4	526.9	537.2	504.5	522.3	516.5	551.6	553.7	531.5	88.6%

○平均外来患者数(年間目標患者数=1340人)

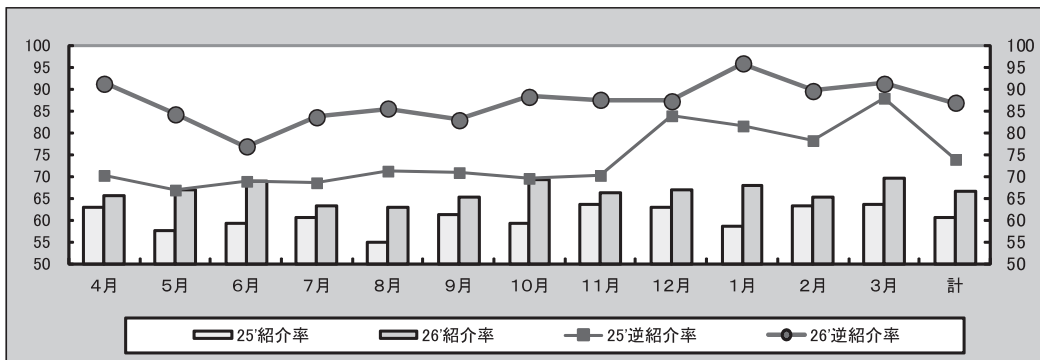
(単位:人/日)



	4月	5月	6月	7月	8月	9月	10月	11月	12月	1月	2月	3月	計
24年実績	1,345.6	1,360.7	1,346.4	1,350.9	1,245.8	1,366.5	1,312.0	1,307.9	1,415.3	1,415.7	1,384.1	1,417.3	1,353.1
25年実績	1,351.5	1,351.9	1,354.4	1,334.2	1,252.1	1,402.7	1,331.0	1,318.7	1,443.9	1,398.8	1,348.3	1,396.2	1,355.0
26年実績	1,323.2	1,348.3	1,335.1	1,335.7	1,248.9	1,375.6	1,326.0	1,369.4	1,473.7	1,401.5	1,370.6	1,336.3	1,351.6

○紹介率、逆紹介率の推移

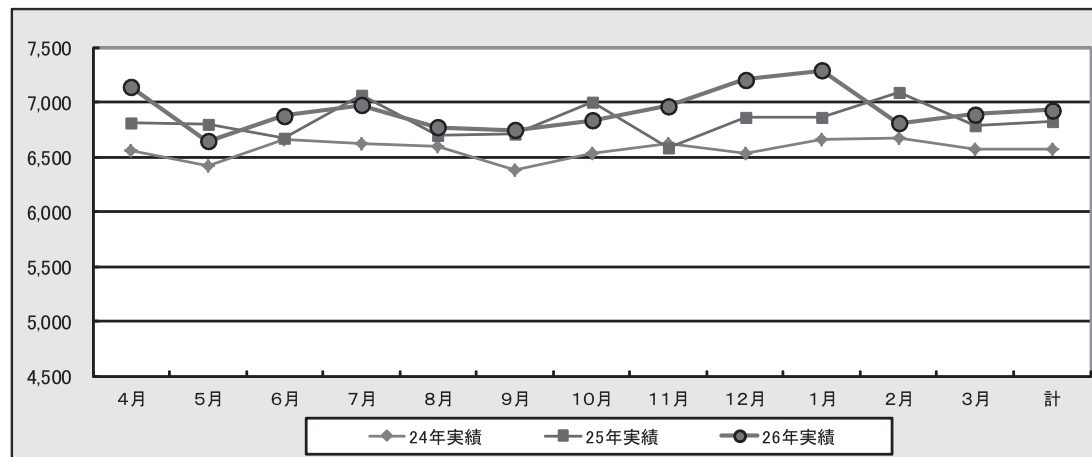
(単位:%)



	4月	5月	6月	7月	8月	9月	10月	11月	12月	1月	2月	3月	計
25'紹介率	62.9	57.5	59.1	60.6	55.0	61.3	59.1	63.4	62.7	58.4	63.1	63.4	60.5
26'紹介率	65.6	66.8	68.7	63.3	62.9	65.2	69.3	66.1	66.9	67.7	65.2	69.5	66.5
25'逆紹介率	70.2	66.7	68.8	68.4	71.3	70.7	69.6	70.1	84.0	81.4	78.3	87.9	73.7
26'逆紹介率	91.3	84.3	76.8	83.6	85.5	83.0	88.3	87.5	87.2	95.8	89.6	91.3	86.8

○入院平均診療点数

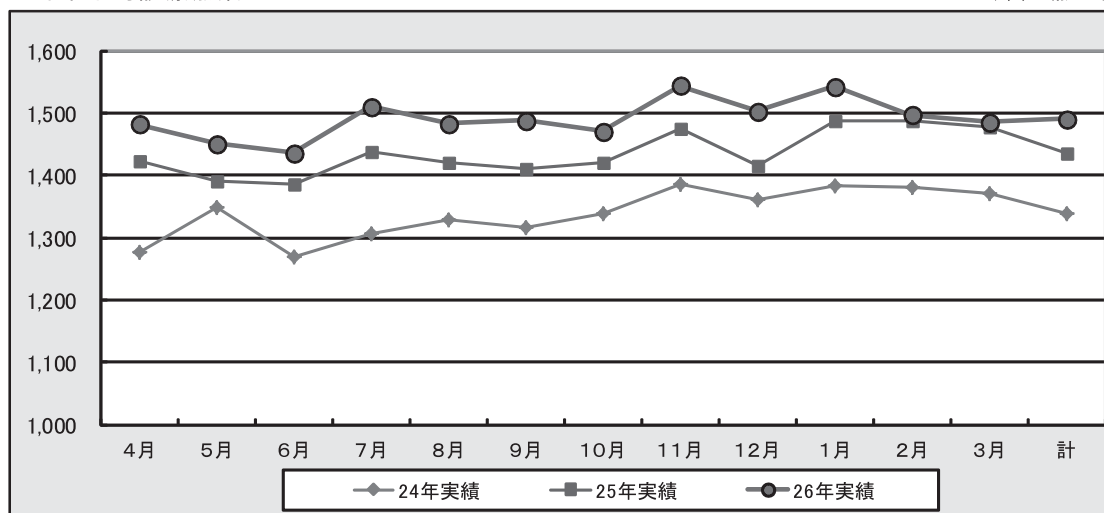
(単位:点/日)



	4月	5月	6月	7月	8月	9月	10月	11月	12月	1月	2月	3月	計
24年実績	6,559.7	6,414.3	6,652.7	6,621.9	6,589.5	6,383.9	6,531.4	6,623.8	6,530.9	6,660.3	6,669.1	6,572.5	6,567.1
25年実績	6,812.5	6,791.3	6,667.4	7,057.9	6,696.6	6,706.6	6,997.6	6,578.7	6,854.6	6,860.1	7,091.1	6,783.5	6,825.0
26年実績	7,136.8	6,645.5	6,874.8	6,973.0	6,772.1	6,745.2	6,835.1	6,962.3	7,203.3	7,289.0	6,805.3	6,892.3	6,926.5

○外来平均診療点数

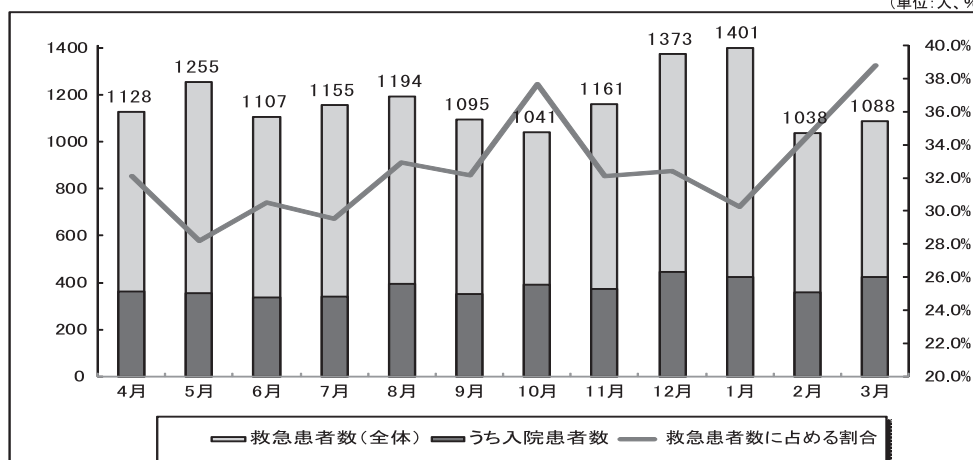
(単位:点/日)



	4月	5月	6月	7月	8月	9月	10月	11月	12月	1月	2月	3月	計
24年実績	1,275.8	1,349.1	1,269.1	1,306.1	1,327.3	1,316.6	1,339.0	1,385.6	1,360.9	1,384.1	1,381.2	1,369.8	1,338.5
25年実績	1,421.5	1,391.6	1,386.0	1,436.8	1,420.1	1,411.3	1,421.2	1,474.3	1,414.7	1,487.2	1,486.9	1,476.6	1,435.1
26年実績	1,482.1	1,450.7	1,436.2	1,510.1	1,483.3	1,487.6	1,470.5	1,543.2	1,502.2	1,541.8	1,496.3	1,485.7	1,490.2

○救急患者数推移

(単位:人、%)



	4月	5月	6月	7月	8月	9月	10月	11月	12月	1月	2月	3月	平均
救急患者数(全体)	1128	1255	1107	1155	1194	1095	1041	1161	1373	1401	1038	1088	1,169.7
うち入院患者数	362	354	338	341	393	352	392	373	445	424	358	422	379.5
救急患者数に占める割合	32.1%	28.2%	30.5%	29.5%	32.9%	32.1%	37.7%	32.1%	32.4%	30.3%	34.5%	38.8%	32.4%
救急搬送患者数	380	363	351	377	383	343	328	401	457	513	349	398	386.9
新規入院患者数(参考)	1,132	1,105	1,145	1,156	1,192	1,096	1,223	1,121	1,180	1,290	1,077	1,264	1,165.1

## 經常収支率

### 損益計算書

(千円)

区 分	平成24年度	平成25年度	平成26年度
医業収益	17,425,407	18,076,242	18,235,906
入院診療収益	12,656,564	12,981,180	12,955,293
室料差額収益	423,313	436,022	446,335
外来診療収益	4,266,822	4,570,975	4,740,257
保険予防活動収益	95,690	99,535	104,994
文書料収益	69,691	74,372	73,421
その他医業収益	1,891	2,141	2,287
保険等査定減(△)	▲88,564	▲87,983	▲86,681
診療業務費	16,605,978	17,448,096	18,063,338
給与費	7,973,081	8,303,447	8,587,732
材料費	4,721,005	5,159,362	5,387,213
委託費	754,158	738,670	727,064
設備関係費	2,042,466	2,025,906	2,079,935
研究研修費	4,619	4,461	6,850
経費	1,110,649	1,216,250	1,274,544
医業収支差	819,429	628,146	172,568
医業収支率	104.9%	103.6%	101.0%
人件費率	45.8%	45.9%	47.1%
材料費率	27.1%	28.5%	29.5%
委託費率	4.3%	4.1%	4.0%
経費率	6.4%	6.7%	7.0%
人件費+委託費率	50.1%	50.0%	51.1%
經常収益	18,168,626	18,875,773	19,083,993
經常費用	17,374,112	18,245,753	18,878,406
經常収支差	794,514	630,020	205,587
經常収支率	104.6%	103.5%	101.1%

区 分	平成24年度	平成25年度	平成26年度
教育研修収益	241,082	246,332	216,175
教育研修費用	235,181	268,778	265,720
収支差	5,901	▲22,446	▲49,545

区 分	平成24年度	平成25年度	平成26年度
臨床研究収益	301,215	326,213	374,464
臨床研究費用	357,853	381,508	418,752
収支差	▲56,638	▲55,295	▲44,288