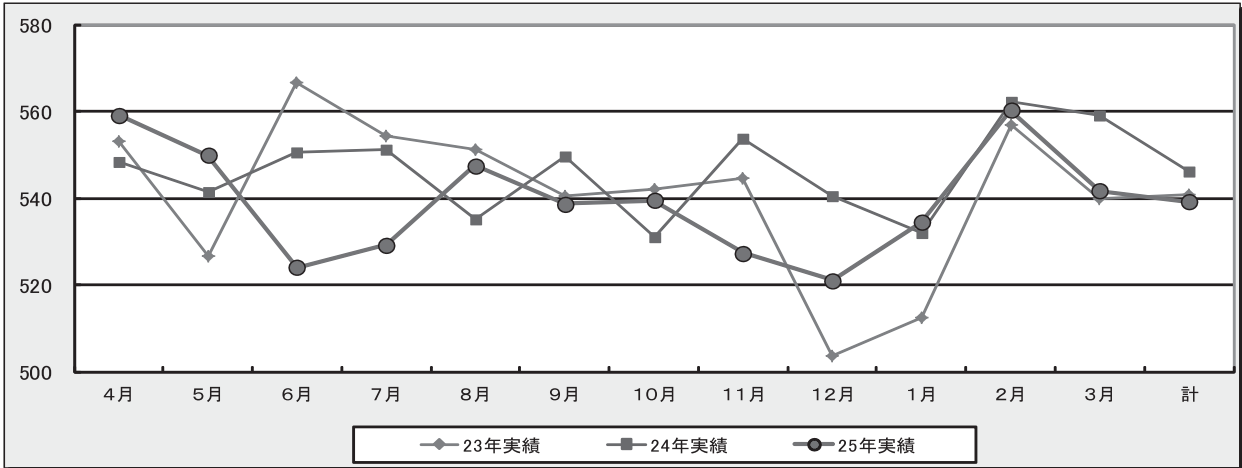


診療実績(年度別統計)

○平均入院患者数(年間目標数=545人)

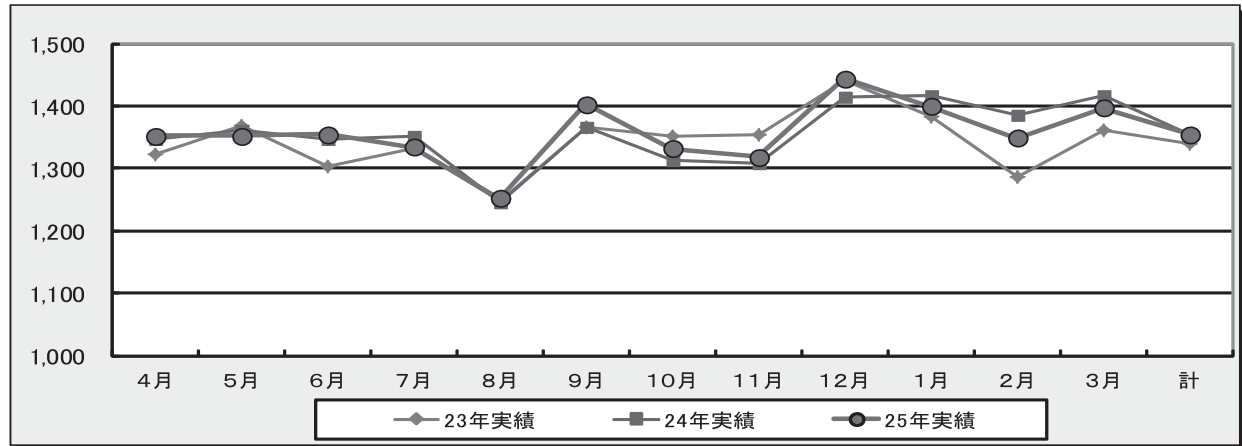
(単位:人/日)



	4月	5月	6月	7月	8月	9月	10月	11月	12月	1月	2月	3月	計	利用率
23年実績	553.0	526.7	566.7	554.4	551.3	540.5	541.9	544.5	503.7	512.5	556.9	540.0	540.8	90.1%
24年実績	548.3	541.3	550.7	551.2	535.1	549.7	531.1	553.7	540.6	531.9	562.3	559.1	546.1	91.0%
25年実績	559.2	549.9	524.0	529.2	547.5	538.6	539.5	527.3	521.0	534.4	560.2	541.7	539.2	89.9%

○平均外来患者数(年間目標患者数=1343.5人)

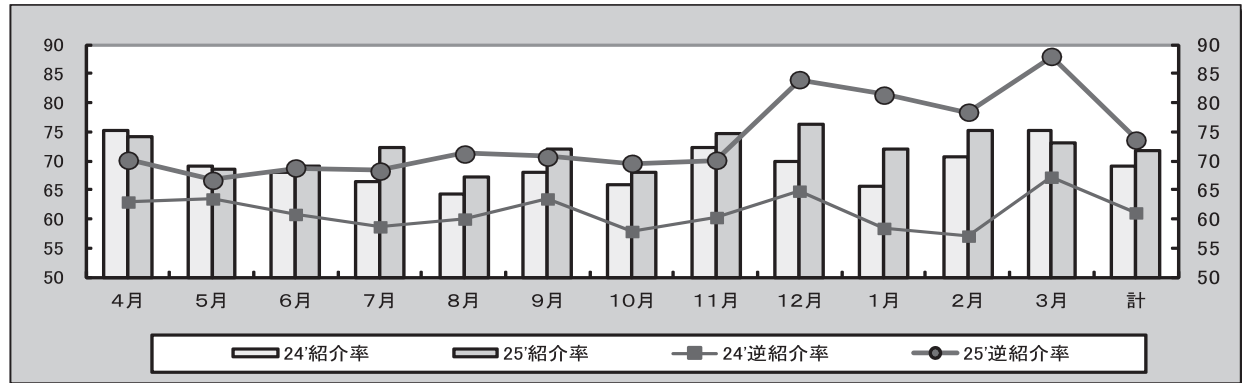
(単位:人/日)



	4月	5月	6月	7月	8月	9月	10月	11月	12月	1月	2月	3月	計
23年実績	1,321.5	1,369.1	1,302.6	1,331.1	1,248.7	1,364.8	1,352.5	1,354.0	1,440.3	1,382.3	1,285.6	1,360.8	1,340.4
24年実績	1,345.6	1,360.7	1,346.4	1,350.9	1,245.8	1,366.5	1,312.0	1,307.9	1,415.3	1,415.7	1,384.1	1,417.3	1,353.1
25年実績	1,351.5	1,351.9	1,354.4	1,334.2	1,252.1	1,402.7	1,331.0	1,318.7	1,443.9	1,398.8	1,348.3	1,396.2	1,355.0

○紹介率、逆紹介率の推移

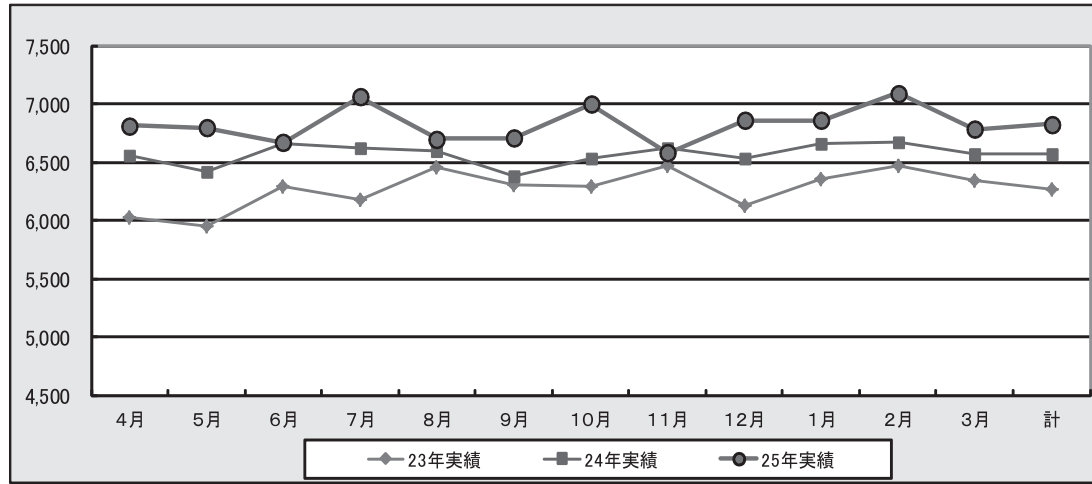
(単位:%)



	4月	5月	6月	7月	8月	9月	10月	11月	12月	1月	2月	3月	計
24'紹介率	75.3	69.2	68.1	66.4	64.2	67.9	65.9	72.2	69.8	65.6	70.6	75.3	69.1
25'紹介率	74.2	68.5	69.0	72.4	67.1	72.0	68.1	74.7	76.4	72.1	75.3	73.2	71.8
24'逆紹介率	62.9	63.6	60.8	58.6	59.9	63.5	58.0	60.2	64.7	58.5	57.0	67.2	61.2
25'逆紹介率	70.2	66.7	68.8	68.4	71.3	70.7	69.6	70.1	84.0	81.4	78.3	87.9	73.7

○入院平均診療点数

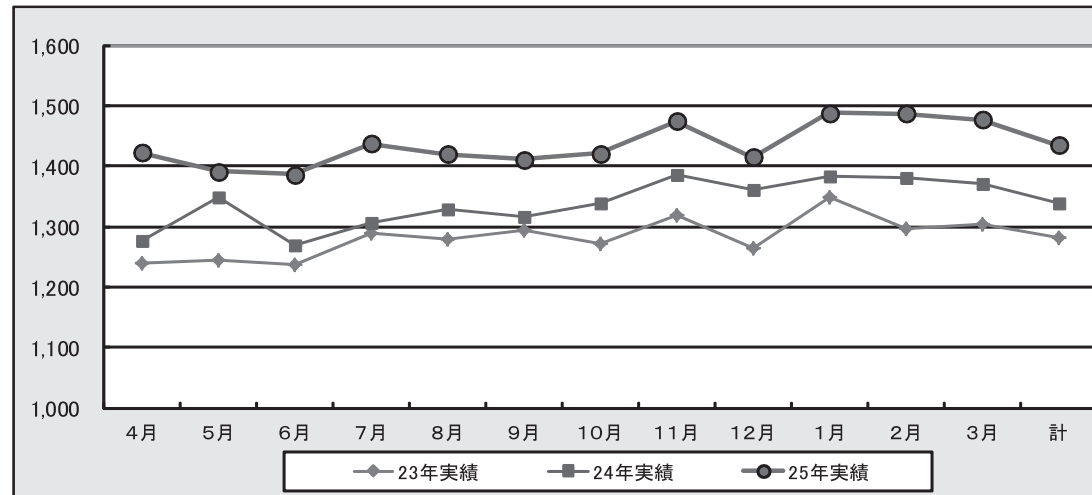
(単位:点/日)



	4月	5月	6月	7月	8月	9月	10月	11月	12月	1月	2月	3月	計
23年実績	6,028.0	5,946.6	6,291.2	6,179.0	6,461.4	6,306.5	6,287.7	6,466.2	6,132.6	6,351.0	6,468.1	6,338.2	6,271.8
24年実績	6,559.7	6,414.3	6,652.7	6,621.9	6,589.5	6,383.9	6,531.4	6,623.8	6,530.9	6,660.3	6,669.1	6,572.5	6,567.1
25年実績	6,812.5	6,791.3	6,667.4	7,057.9	6,696.6	6,706.6	6,997.6	6,578.7	6,854.6	6,860.1	7,091.1	6,783.5	6,825.0

○外来平均診療点数

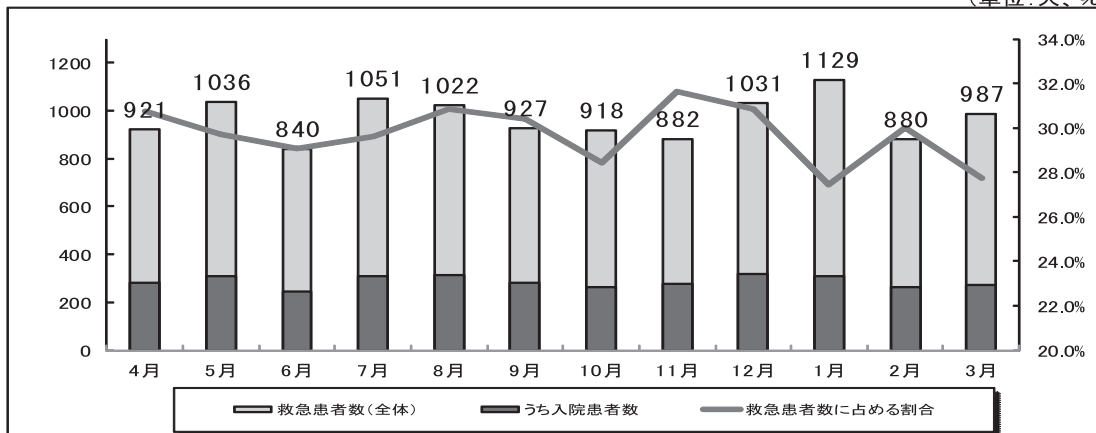
(単位:点/日)



	4月	5月	6月	7月	8月	9月	10月	11月	12月	1月	2月	3月	計
23年実績	1,240.2	1,244.9	1,237.7	1,289.0	1,277.7	1,293.4	1,271.3	1,318.6	1,263.3	1,347.2	1,295.5	1,304.3	1,281.8
24年実績	1,275.8	1,349.1	1,269.1	1,306.1	1,327.3	1,316.6	1,339.0	1,385.6	1,360.9	1,384.1	1,381.2	1,369.8	1,338.5
25年実績	1,421.5	1,391.6	1,386.0	1,436.8	1,420.1	1,411.3	1,421.2	1,474.3	1,414.7	1,487.2	1,486.9	1,476.6	1,435.1

○救急患者数推移

(単位:人、%)



	H25												H26												平均
	4月	5月	6月	7月	8月	9月	10月	11月	12月	1月	2月	3月	4月	5月	6月	7月	8月	9月	10月	11月	12月	1月	2月	3月	平均
救急患者数(全体)	921	1036	840	1051	1022	927	918	882	1031	1129	880	987	968.7												
うち入院患者数	283	308	244	311	315	282	261	279	318	310	264	274	287.4												
救急患者数に占める割合	30.7%	29.7%	29.0%	29.6%	30.8%	30.4%	28.4%	31.6%	30.8%	27.5%	30.0%	27.8%	29.7%												
救急搬送患者数	329	362	281	390	391	306	355	338	387	388	335	362	352.0												
新規入院患者数(参考)	1,187	1,190	1,094	1,296	1,193	1,105	1,191	1,105	1,128	1,227	1,099	1,172	1,165.6												

経常収支率

損益計算書

(千円)

区 分	平成23年度	平成24年度	平成25年度
医業収益	16,508,015	17,425,407	18,076,242
入院診療収益	11,980,073	12,656,564	12,981,180
室料差額収益	410,748	423,313	436,022
外来診療収益	4,026,033	4,266,822	4,570,975
保険予防活動収益	91,579	95,690	99,535
文書料収益	67,386	69,691	74,372
その他医業収益	1,193	1,891	2,141
保険等査定減(△)	▲68,997	▲88,564	▲87,983
診療業務費	16,397,301	16,605,978	17,448,096
給与費	7,712,906	7,973,081	8,303,447
材料費	4,889,166	4,721,005	5,159,362
委託費	763,668	754,158	738,670
設備関係費	1,885,193	2,042,466	2,025,906
研究研修費	5,842	4,619	4,461
経費	1,140,526	1,110,649	1,216,250
医業収支差	110,714	819,429	628,146
医業収支率	100.7%	104.9%	103.6%
人件費率	46.7%	45.8%	45.9%
材料費率	29.6%	27.1%	28.5%
委託費率	4.6%	4.3%	4.1%
経費率	6.9%	6.4%	6.7%
人件費+委託費率	51.3%	50.1%	50.0%
経常収益	17,318,518	18,168,626	18,875,773
経常費用	17,189,904	17,374,112	18,245,753
経常収支差	128,614	794,514	630,020
経常収支率	100.7%	104.6%	103.5%