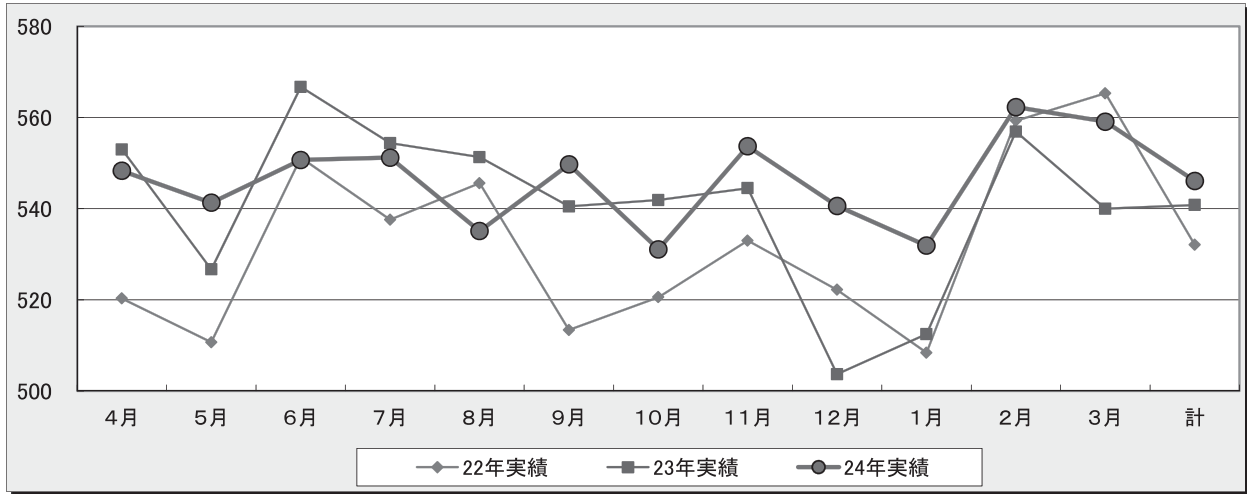


診療実績(年度別統計)

○平均入院患者数 年間目標数=544.9人)

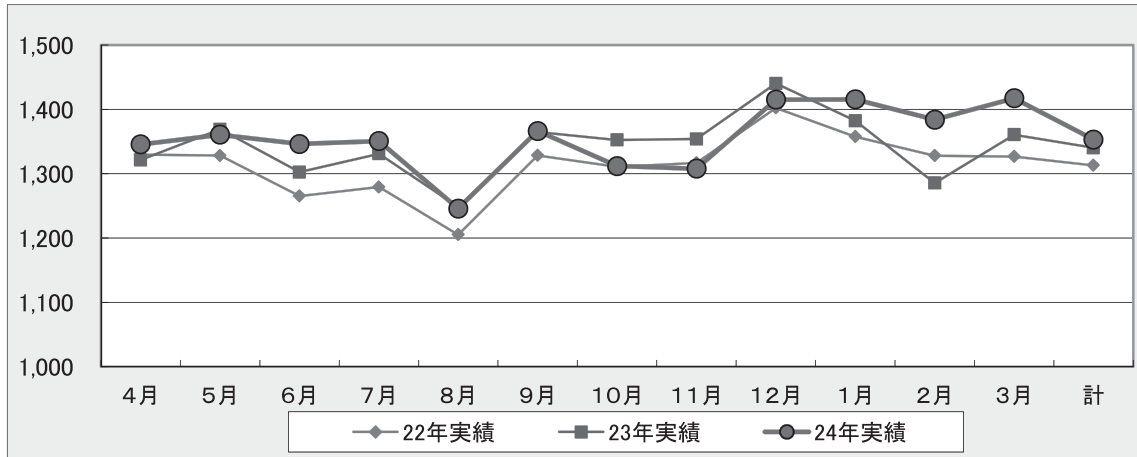
(単位:人/日)



	4月	5月	6月	7月	8月	9月	10月	11月	12月	1月	2月	3月	計	利用率
22年実績	520.3	510.7	551.2	537.6	545.6	513.4	520.6	533.0	522.2	508.4	559.3	565.3	532.1	91.7%
23年実績	553.0	526.7	566.7	554.4	551.3	540.5	541.9	544.5	503.7	512.5	556.9	540.0	540.8	90.1%
24年実績	548.3	541.3	550.7	551.2	535.1	549.7	531.1	553.7	540.6	531.9	562.3	559.1	546.1	91.0%

○平均外来患者数 年間目標患者数=1343.5人)

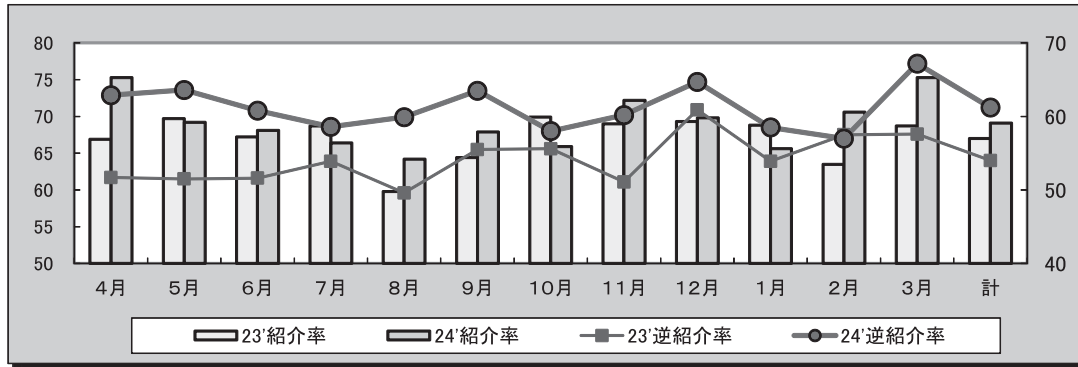
(単位:人/日)



	4月	5月	6月	7月	8月	9月	10月	11月	12月	1月	2月	3月	計
22年実績	1,329.5	1,328.2	1,265.5	1,279.3	1,205.4	1,328.6	1,310.7	1,317.0	1,402.4	1,357.8	1,328.1	1,326.8	1,313.0
23年実績	1,321.5	1,369.1	1,302.6	1,331.1	1,248.7	1,364.8	1,352.5	1,354.0	1,440.3	1,382.3	1,285.6	1,360.8	1,340.4
24年実績	1,345.6	1,360.7	1,346.4	1,350.9	1,245.8	1,366.5	1,312.0	1,307.9	1,415.3	1,415.7	1,384.1	1,417.3	1,353.1

○紹介率、逆紹介率の推移

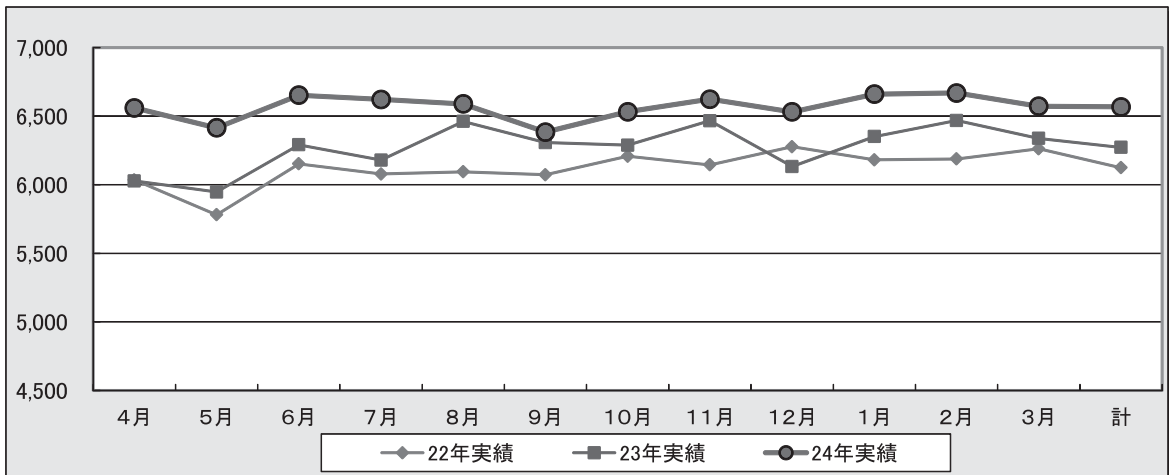
(単位:%)



	4月	5月	6月	7月	8月	9月	10月	11月	12月	1月	2月	3月	計
23'紹介率	66.9	69.7	67.2	68.7	59.8	64.4	69.9	69.0	69.3	68.8	63.5	68.7	67.0
24'紹介率	75.3	69.2	68.1	66.4	64.2	67.9	65.9	72.2	69.8	65.6	70.6	75.3	69.1
23'逆紹介率	51.7	51.5	51.6	53.9	49.6	55.5	55.6	51.1	60.9	53.9	57.5	57.6	54.0
24'逆紹介率	62.9	63.6	60.8	58.6	59.9	63.5	58.0	60.2	64.7	58.5	57.0	67.2	61.2

○入院平均診療点数

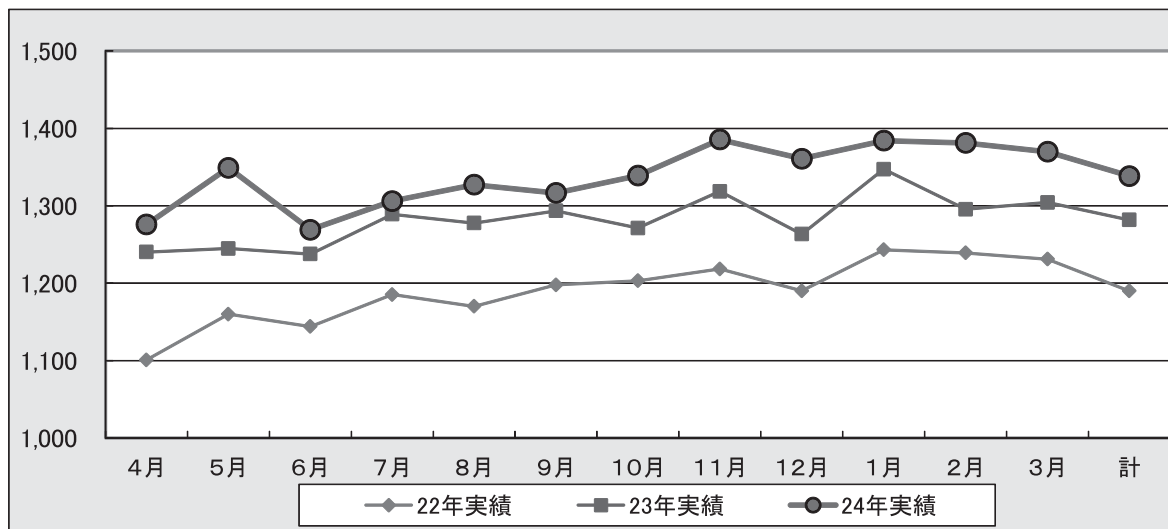
(単位:点/日)



	4月	5月	6月	7月	8月	9月	10月	11月	12月	1月	2月	3月	計
22年実績	6,034.7	5,781.4	6,152.6	6,077.9	6,094.0	6,072.3	6,207.2	6,144.8	6,277.1	6,181.4	6,188.1	6,262.1	6,124.3
23年実績	6,028.0	5,946.6	6,291.2	6,179.0	6,461.4	6,306.5	6,287.7	6,466.2	6,132.6	6,351.0	6,468.1	6,338.2	6,271.8
24年実績	6,559.7	6,414.3	6,652.7	6,621.9	6,589.5	6,383.9	6,531.4	6,623.8	6,530.9	6,660.3	6,669.1	6,572.5	6,567.1

○外来平均診療点数

(単位:点/日)



	4月	5月	6月	7月	8月	9月	10月	11月	12月	1月	2月	3月	計
22年実績	1,100.8	1,160.0	1,144.0	1,185.3	1,170.1	1,197.9	1,203.1	1,218.4	1,190.1	1,243.1	1,239.1	1,231.0	1,189.9
23年実績	1,240.2	1,244.9	1,237.7	1,289.0	1,277.7	1,293.4	1,271.3	1,318.6	1,263.3	1,347.2	1,295.5	1,304.3	1,281.8
24年実績	1,275.8	1,349.1	1,269.1	1,306.1	1,327.3	1,316.6	1,339.0	1,385.6	1,360.9	1,384.1	1,381.2	1,369.8	1,338.5